

**COMPLESSO DIREZIONALE**

**CLIENTE:**

Studio Ing. Gabriele  
Cozzaglio

**COMMITTENTE:**

Porta Nuova Varesine

**PROGETTO:**

Complesso direzionale  
composto da nr. 1 Edificio  
(Hmax. 140) e nr. 2 Edifici  
(Hmax. 50).

**LUOGO:**

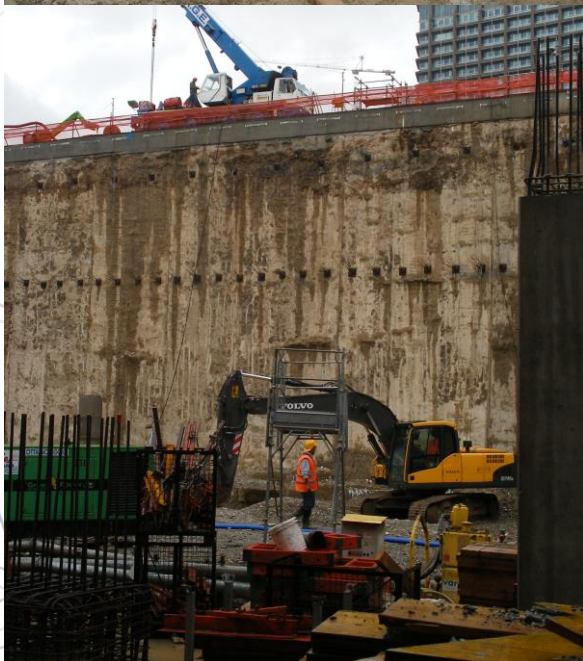
Milano

**PRESTAZIONI:**

Collaborazione al collaudo  
strutturale in corso d'opera  
e finale dei diaframmi e delle  
strutture degli edifici.

**ANNO:**

2010-2011



**Edilizia**  
 Infrastrutture  
 scolastica  
 sportiva  
 Turistica  
 Urbanistica  
 Residenziale  
 Viabilità  
 Servizi  
 Pubblici  
 Qualificazione  
 Idrauliche  
 FARMACEUTICA  
 Produzione  
 Industriale  
 Ambientali  
 Urbani  
 Accoglienza  
 Depurazione  
 Commerciale  
 Direzionale  
 Territoriale  
 Religiosa  
 Culturale  
 Petrolchimico

0206-M-11-021-164