

COMPLESSO RESIDENZIALE

CLIENTE:

Studio Ing. Gabriele
Cozzaglio

COMMITTENTE:

Porta Nuova Varesine

PROGETTO:

Complesso residenziale
composto da nr. 3 Edifici
(Hmax. 155) e nr. 6 Edifici
(Hmax. 25m).

LUOGO:

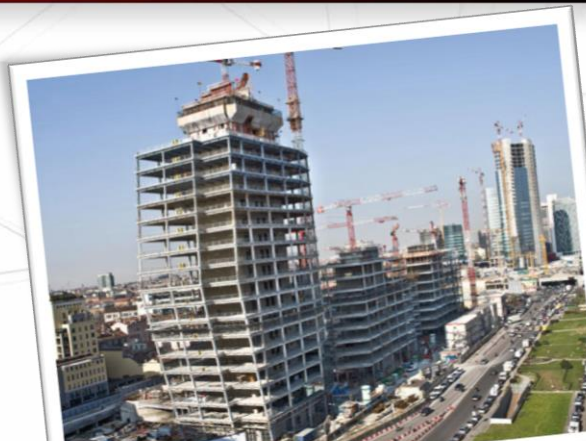
Milano

PRESTAZIONI:

Collaborazione al collaudo
strutturale in corso d'opera
e finale dei diaframmi e delle
strutture degli edifici.

ANNO:

2010-2011



Infrastrutture
Edilizia
Urbanistica
Turistica
Sportiva
Scolastica
Sanitaria
Servizi
Abilità
Viabilità
Riqualificazione
Pubblica
Commerciale
Pianificazione
TERRITORIALE
Tertiarid
Religiosa
Culturale
Petrolchimico
delle
ACCQUE
urbane
cimiteriali
AMBIENTALI
IDRAULICHE
direzionali
Produzione
Industriale
FARMACEUTICA

0207-M-11-021-164