

**COMPLESSO DIREZIONALE**

**CLIENTE:**

Foster Wheeler Italiana  
S.p.A. Corsico (MI)

**COMMITTENTE:**

Socar

**PROGETTO:**

Complesso Polifunzionale  
Direzionale di 30.000 mq  
circa.

**LUOGO:**

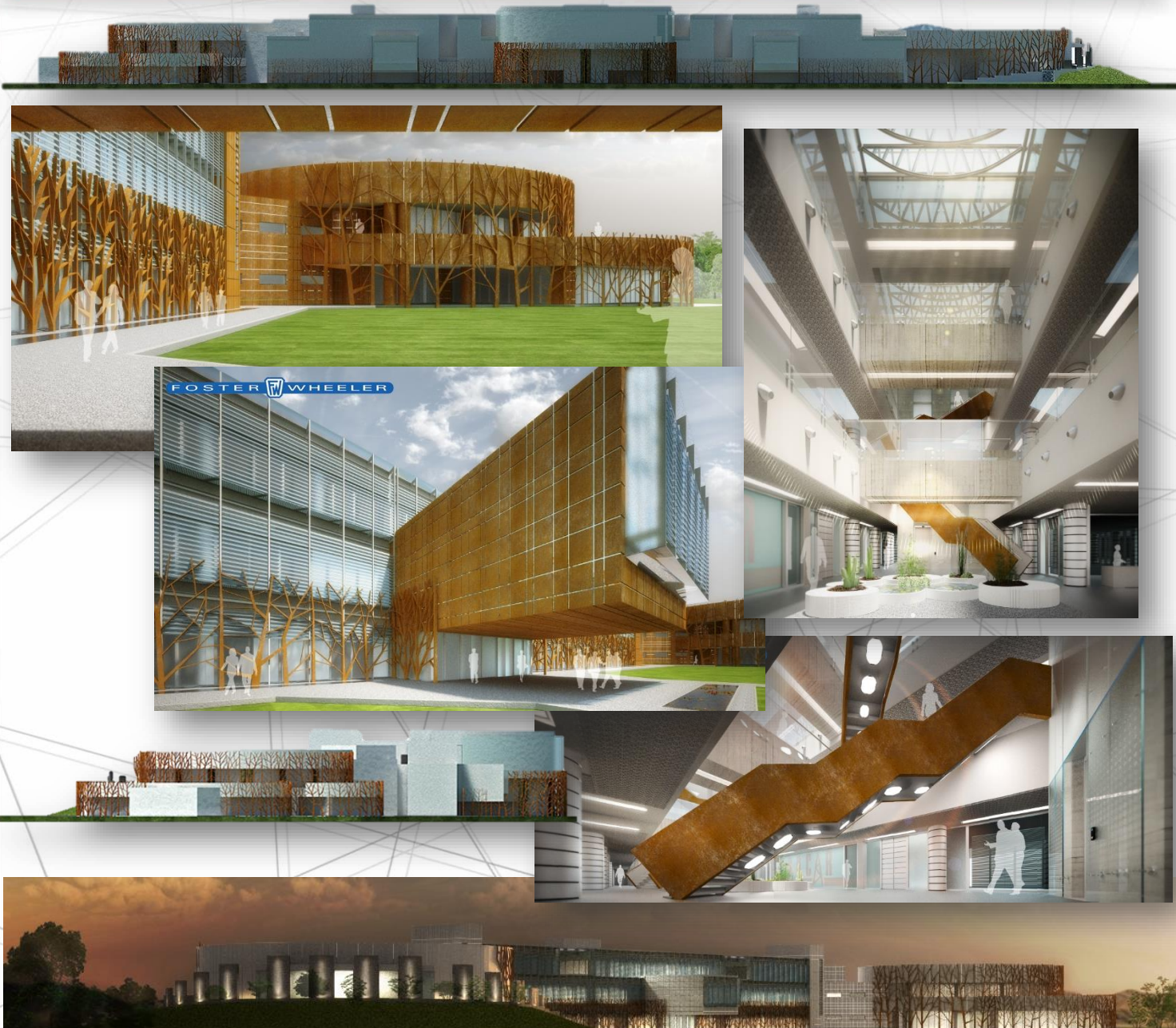
Baku Azerbaijan

**PRESTAZIONI:**

Progettazione definitiva  
(Feed Project) dell'edificio  
Administration.

**ANNO:**

2013-2014



0208-B-14-013-675

**Direzionale**  
 Territorio  
 Religiosa  
 Culturale  
 Petrolchimico  
 Depurazione  
 ACQUE  
 Urbane  
 Ambientali  
 IDRAULICHE  
 FARMACEUTICA  
 Produzione Industriale  
 Commerciale  
 PUBBLICA E DI SERVIZIO  
 Rigraficazione  
 Viabilità  
 RESIDENZIALE  
 Urbanistica  
 Infrastrutture  
 Sanitaria  
 Sportiva  
 Turistica  
 Edilizia