

EDIFICI RESIDENZIALI

CLIENTE:

Privato

COMMITENTE:

Privato

PROGETTO:

Rilievo Architettonico e Topografico di dettaglio.

LUOGO:

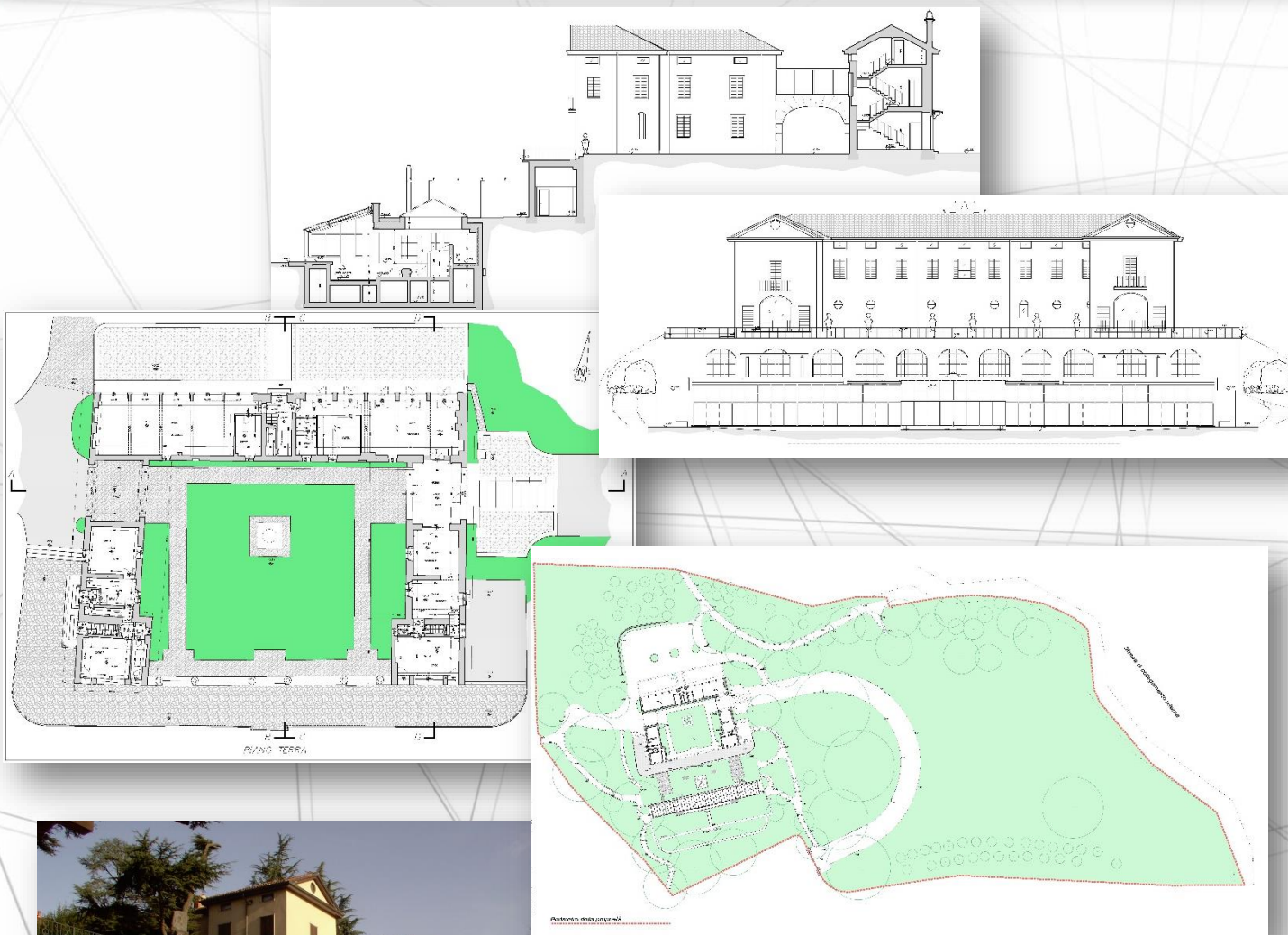
Provincia di Lecco

PRESTAZIONI:

Attività di rilievo architettonico di dettaglio (Slp 2100 mq ca), rilievo topografico di dettaglio (29000 mq ca), rilievo impianto smaltimento acque reflue e restituzione grafica planimetrica e altimetrica.

ANNO:

2007



0327-B-07-110-506

Infrastrutture
scuola
sportiva
TURISTICA
Urbanistica
Edilizia
Pianificazione
Commerciale
PUBBLICA E DI SERVIZIO
Riqualificazione
IDRAULICHE
FARMACEUTICA
Produzione
TERRITORIALE
Tertiarid
Religiosa
Culturale
Petrochimico
ACQUE
urbane
AMBIENTALI
direzionali
Industriale