

EDIFICI RESIDENZIALI

CLIENTE:

Privato

COMMITTENTE:

Privato

PROGETTO:

Nuovo edificio residenziale
PL "Viale Rossi"

LUOGO:

Sotto il Monte Giovanni XIII
(BG)

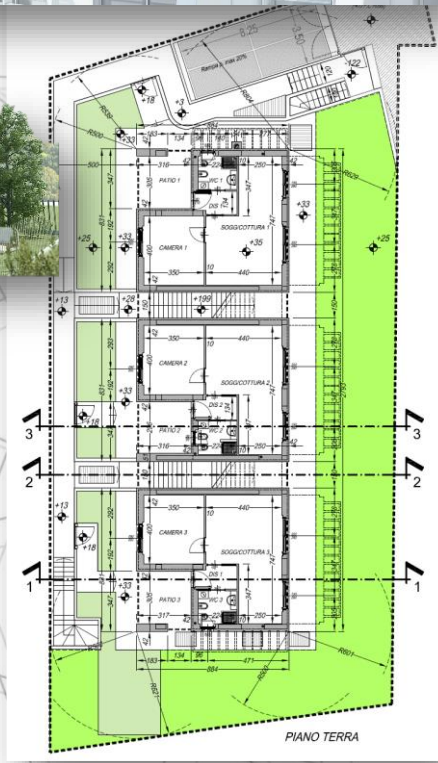
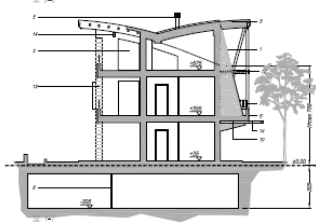
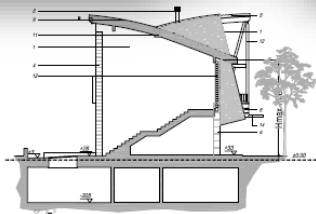
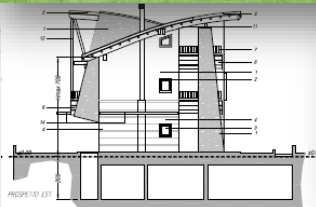
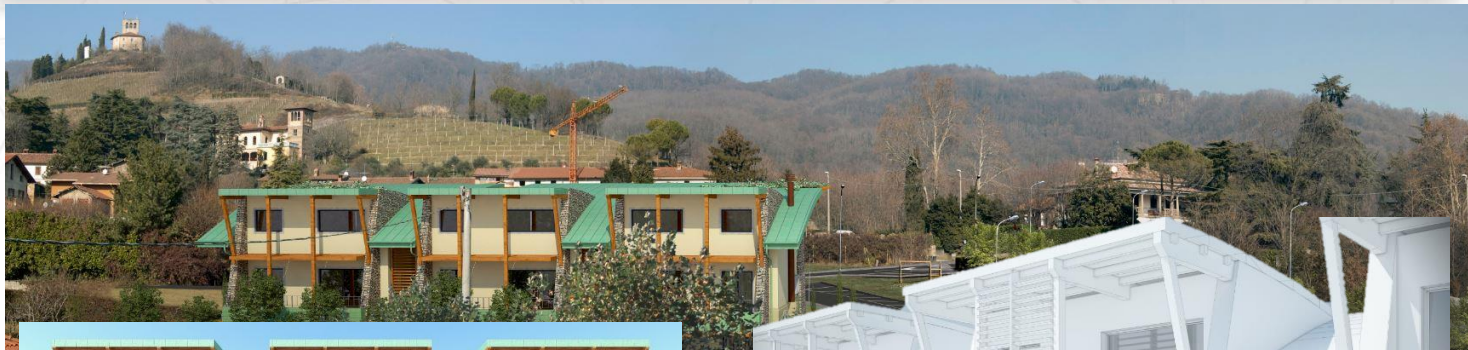
PRESTAZIONI:

Progettazione definitiva
architettonica e strutturale.

Redazione pratica per richiesta PdC e Aut. Paesaggistica.

ANNO:

2010 -2011



0331-B-11-141-599

Pianificazione Territoriale
 Commercio e Servizi
 Qualificazione Urbana
 Idrauliche
 FARMACEUTICA
 Produzione Industriale
 Edilizia
 Infrastrutture
 Scelta sportiva
 Urbanistica
 Residenziale
 Viabilità
 Servizi
 Pubbliche
 Riguardo
 Direzione
 Ambientale
 Civile
 Accoglienza
 Petrolchimico
 Culturale
 Religiosa