

EDIFICI RESIDENZIALI

CLIENTE:

Privato

COMMITTENTE:

Privato

PROGETTO:

Edificio residenziale "Villa unifamiliare"

LUOGO:

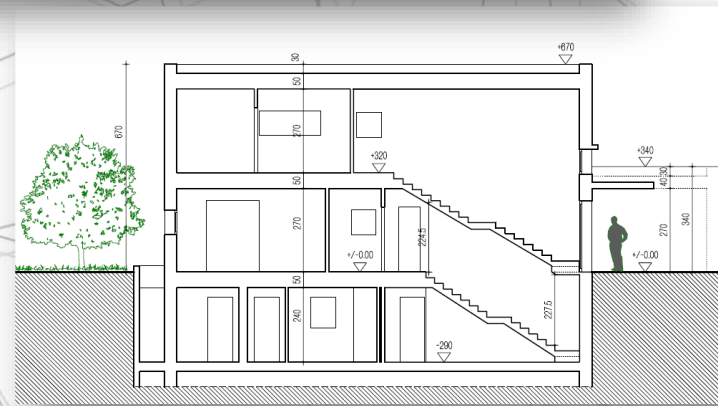
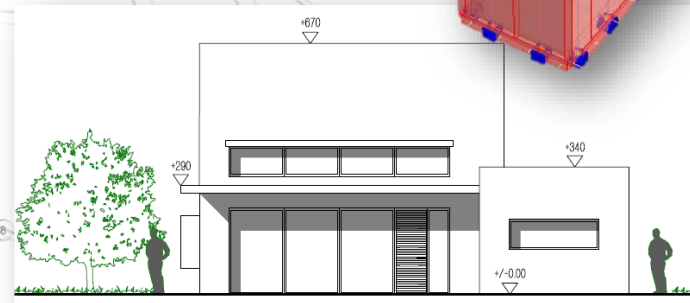
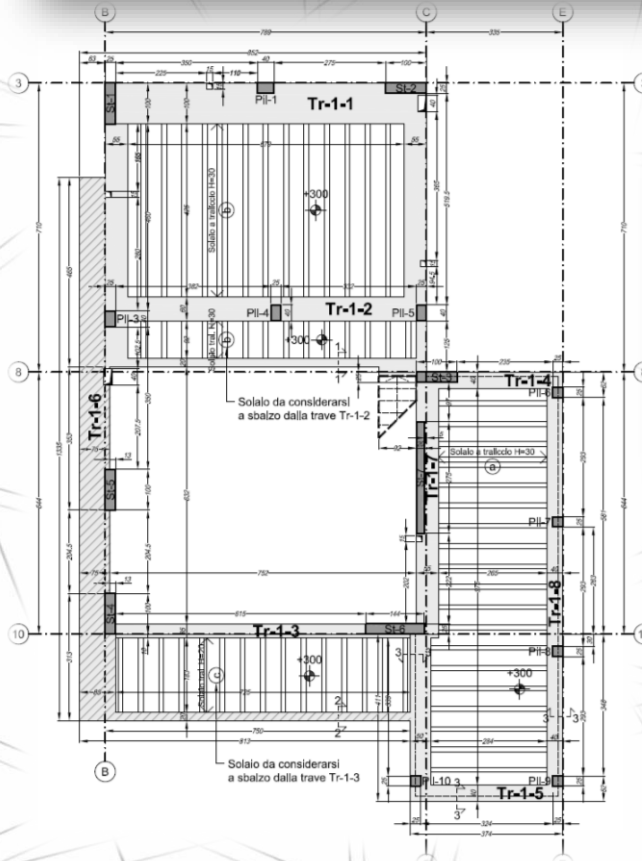
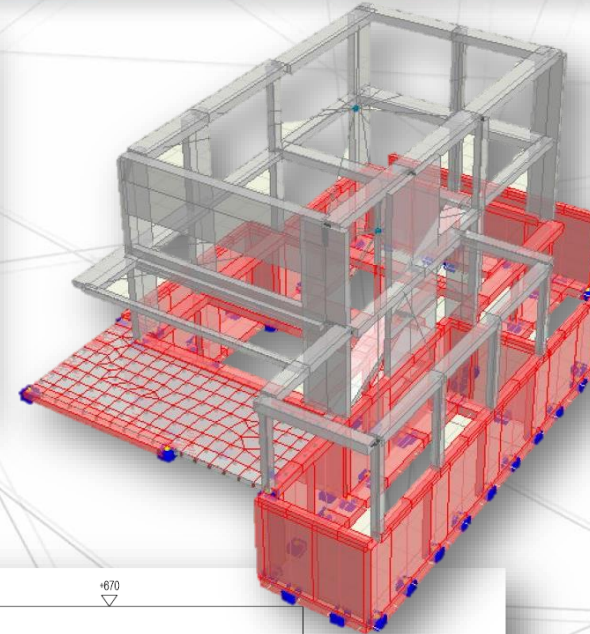
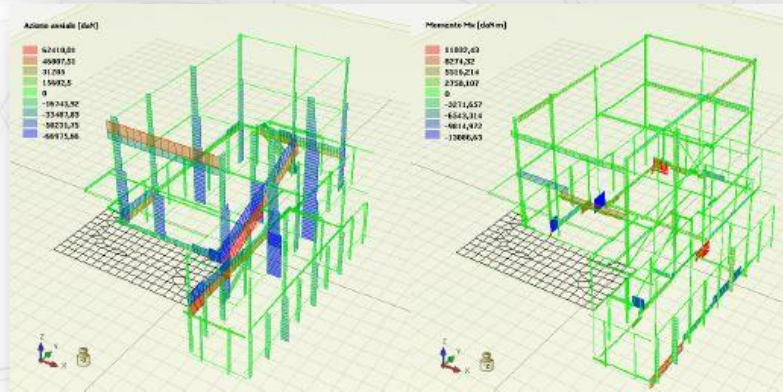
Bernareggio (MB)

PRESTAZIONI:

Progettazione delle strutture

ANNO:

2011 - 2012



0335-B-12-148-615

Infrastrutture Pianificazione
Edilizia
Urbanistica Residenziale
TURISTICA
SPORTIVA
SCOLASTICA
SERVIZI
Commerciale
depurazione
PUBBLICA E DI SERVIZIO
ACQUE
urbane
ambientali
AMBIENTALI
direzionali
IDRAULICHE
Produzione
Industriale
FARMACEUTICA
Religiosa
culturale
TERRITORIALE