

**EDIFICI RESIDENZIALI**

**CLIENTE:**

Privato

**COMMITENTE:**

Privato

**PROGETTO:**

Edificio residenziale

**LUOGO:**

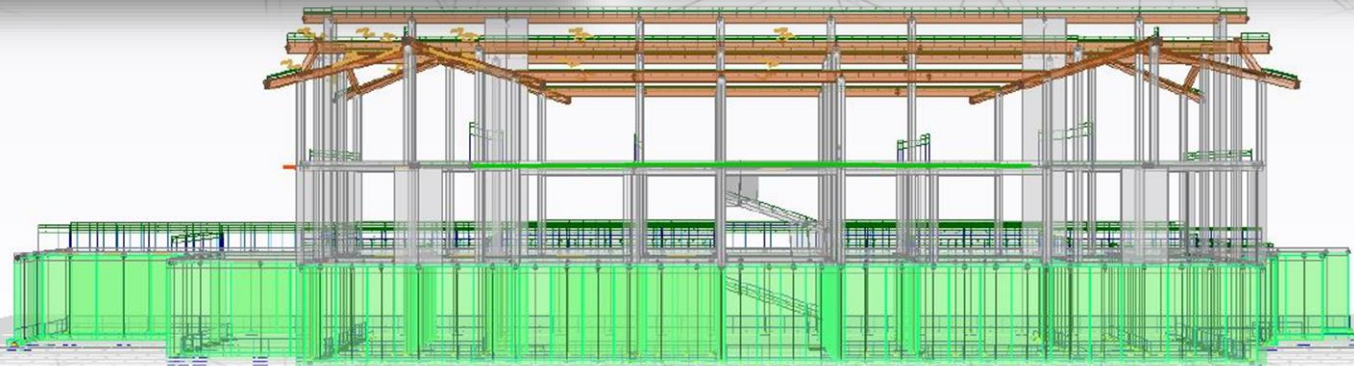
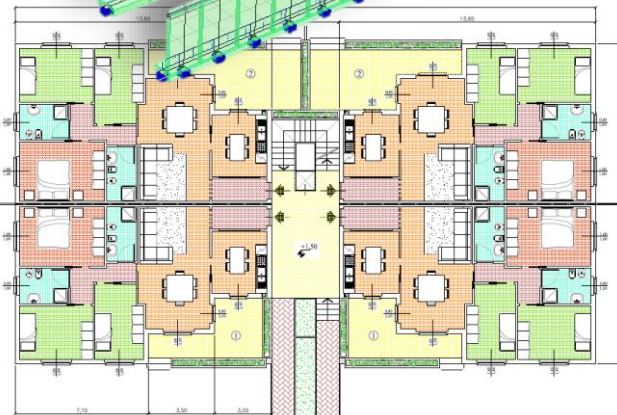
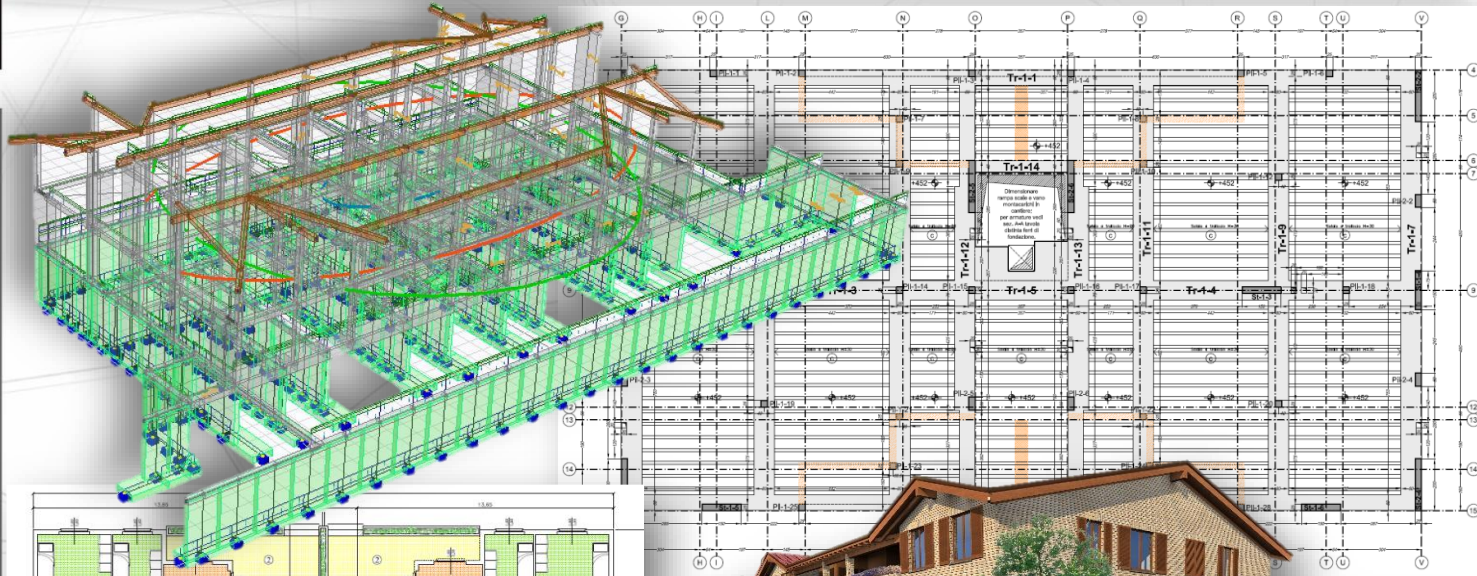
Bernareggio (MB)

**PRESTAZIONI:**

Progettazione delle strutture

**ANNO:**

2011 - 2012



0336-B-12-148-616

**Pianificazione**  
 Territoriale  
 Terziario  
 Religiosa  
 Culturale  
**Commerciale**  
 depurazione  
 Petrolchimico  
 Q.elli  
**ACQUE**  
 PUBBLICA E DI SERVIZIO  
 urbano  
 comunale  
**Riqualificazione**  
**IDRAULICHE**  
 direzionali  
**AMBIENTALI**  
 industriali  
**Produzione**  
 industriale  
**FARMACEUTICA**  
**RESIDENZIALE**  
**Edilizia**  
**Urbanistica**  
**Sanitaria**  
**Servizi**  
**Sportiva**  
**Abilità**  
**Viabilità**  
**TURISTICA**  
**Infrastrutture**  
**Scuola**  
**Sportiva**  
**Urbanistica**  
**Edilizia**