

EDIFICI RESIDENZIALI

CLIENTE:

Privato

COMMITTENTE:

Privato

PROGETTO:

Manutenzione straordinaria appartamento.

LUOGO:

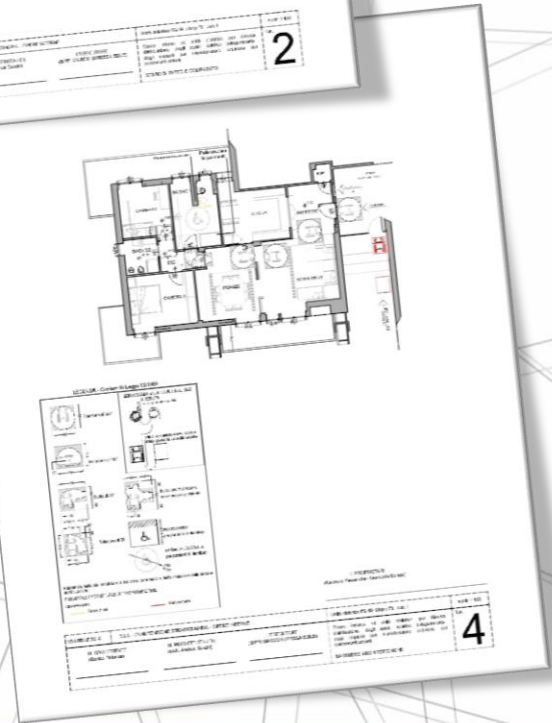
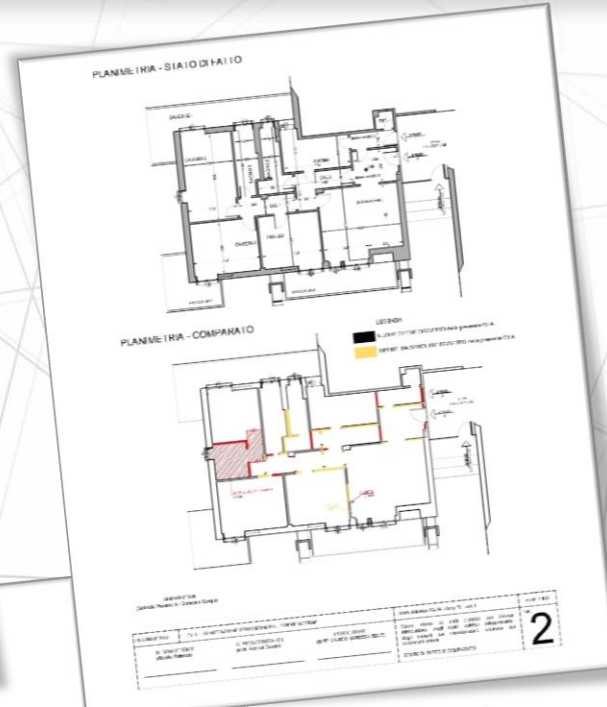
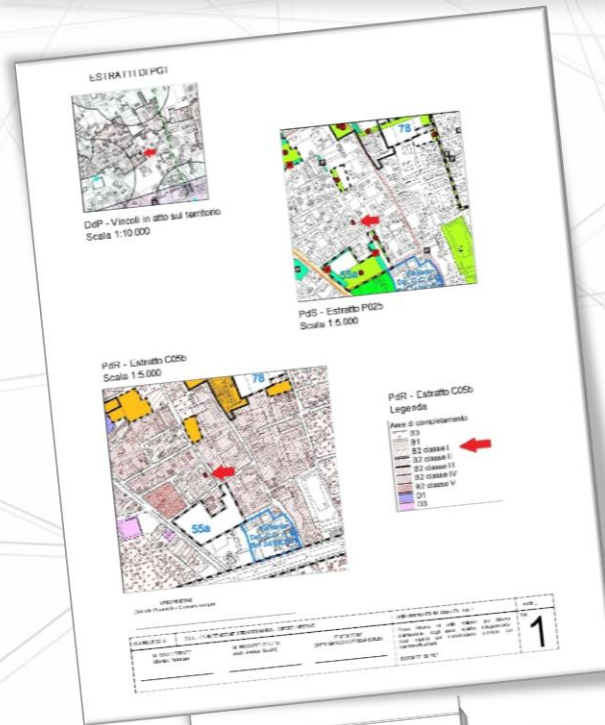
Monza (MB)

PRESTAZIONI:

Progettazione architettonica degli spazi con la relativa redazione delle pratiche amministrative.

ANNO:

2016



Infrastrutture
Edilizia
Urbanistica
Residenziale
TURISTICA
sportiva
scuola
sanitaria
servizi
pubblica
di servizio
depurazione
Commerciale
Pianificazione
Territoriale
Terziario
Religiosa
culturale
Petrochimico
delle
ACQUE
urbane
ambientali
AMBIENTALI
direzionali
IDRAULICHE
Produzione
Industriale
ENERGIE

0369-B-16-1175-737