

EDIFICIO RESIDENZIALE

CLIENTE:

Privato

COMMITTENTE:

Privato

PROGETTO:

Realizzazione di pavimentazione del cortile-parcheggio, ingresso carrabile e parcheggi esterni. Riqualficazione dell'attuale recinzione verso P.zza Caduti

LUOGO:

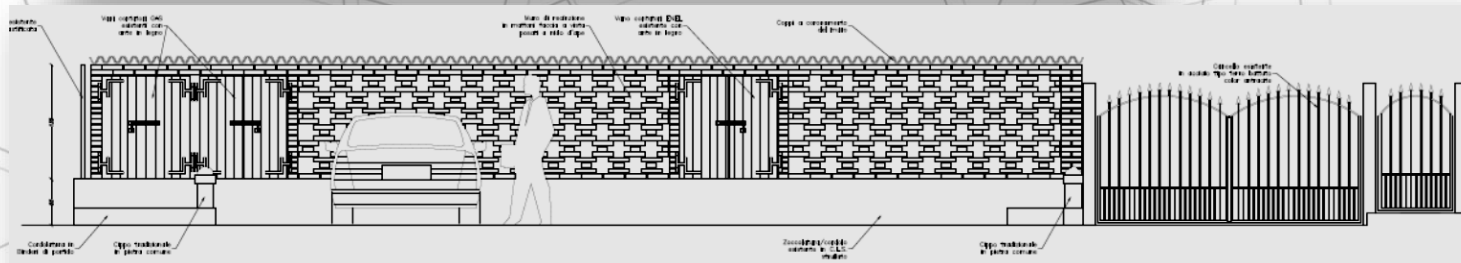
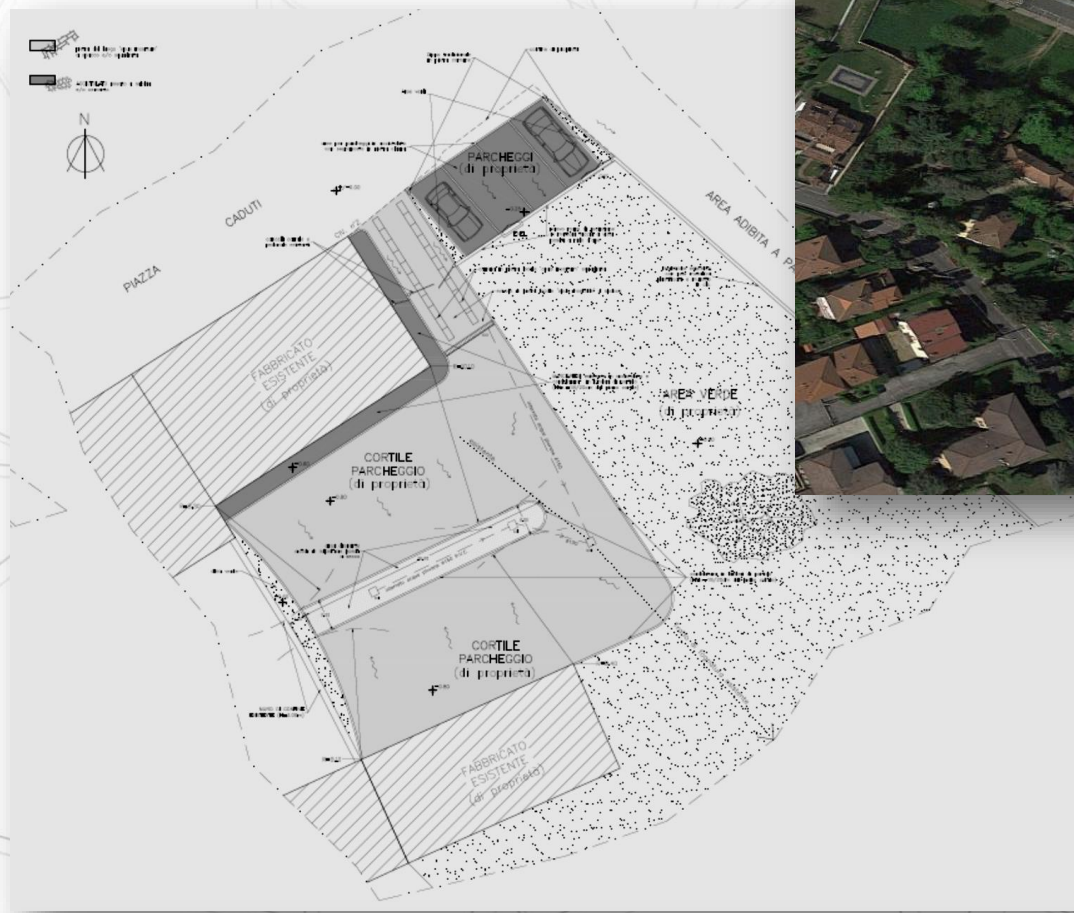
Sotto il Monte Giovanni XIII (BG)

PRESTAZIONI:

Progettazione definitiva, direzione lavori e collaudo.

ANNO:

1999 - 2000



0232-B-00-094-000

Pianificazione
 Territoriale
 Urbanistica
 Ambientale
 Industriale
 Agricola
 Turistica
 Residenziale
Edilizia
 Infrastrutture
 Commerciali
 Pubbliche
 di Servizio
 di Riqualficazione
 Urbana
 Idrauliche
 FARMACEUTICA
 Produzione Industriale

BOX

CLIENTE:

Studio d'Architettura Dott.
Arch. Elio Perico

COMMITENTE:

Privato

PROGETTO:

Realizzazione box auto e
varie annessi

LUOGO:

Sotto il Monte Giovanni XIII
(BG)

PRESTAZIONI:

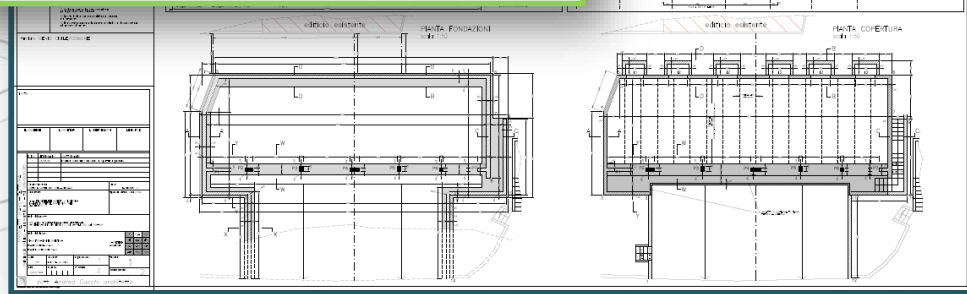
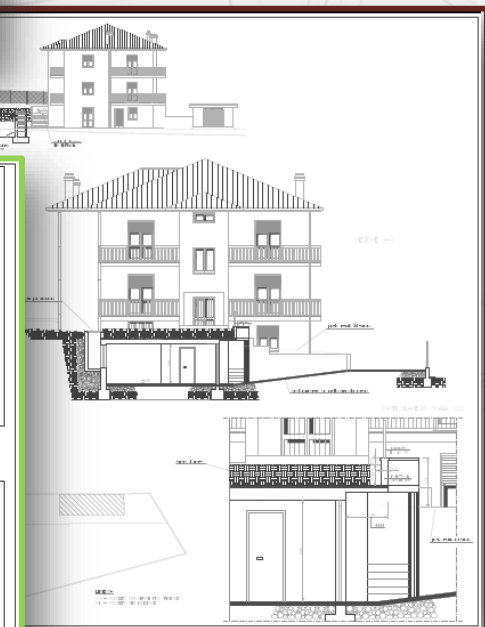
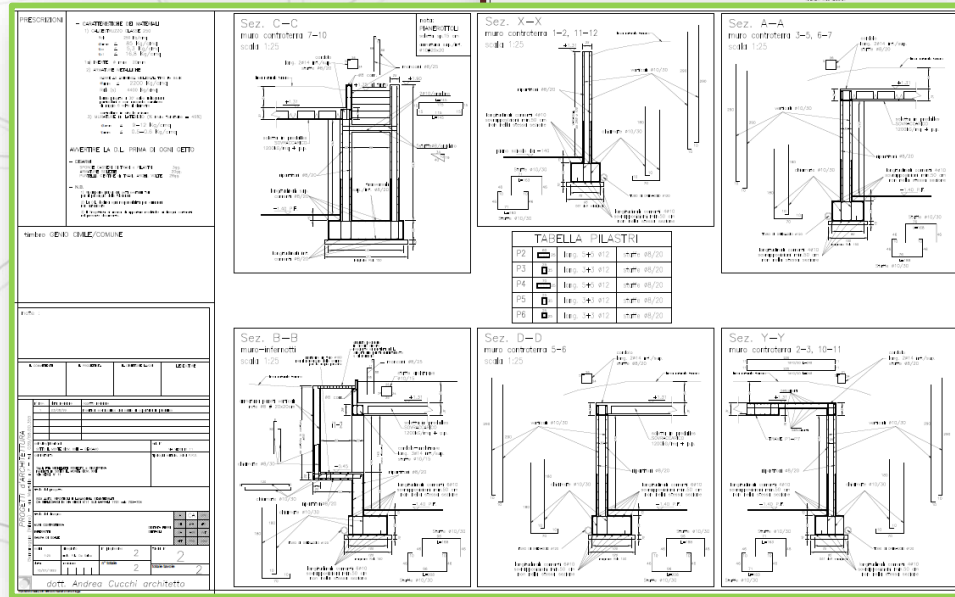
Collaborazione alla pro-
gettazione architettonica,
pratica tecnico ammini-
strativa e direzione lavori.

Progettazione, direzione
lavori e collaudi strutturali.

Sicurezza e contabilità dei
lavori.

ANNO:

1999 - 2000



0234-B-00-094-000

Pianificazione
 Territoriale
 Regionale
 Culturale
 Commercio
 Pubblico e di Servizio
 Urbano
 Ambientale
 Industriale
 FARMACEUTICA
 Produzione
Edilizia
 Residenziale
 Turistica
 Sportiva
 Sanitaria
Infrastrutture
 Scolastiche
 Servizi
 Abilitanti
Urbanistica
 Residenziale

EDIFICIO STORICO

CLIENTE:

Privato

COMMITENTE:

Privato

PROGETTO:

Rifacimento loggiato in legno, in edificio storico esistente.

LUOGO:

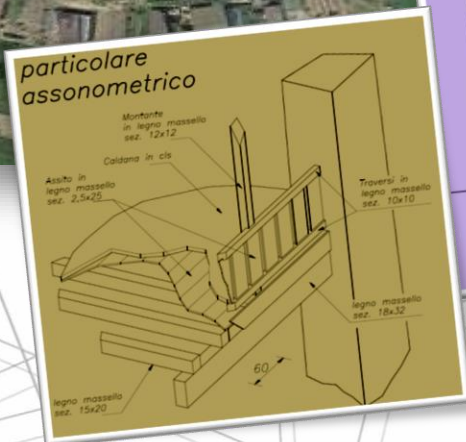
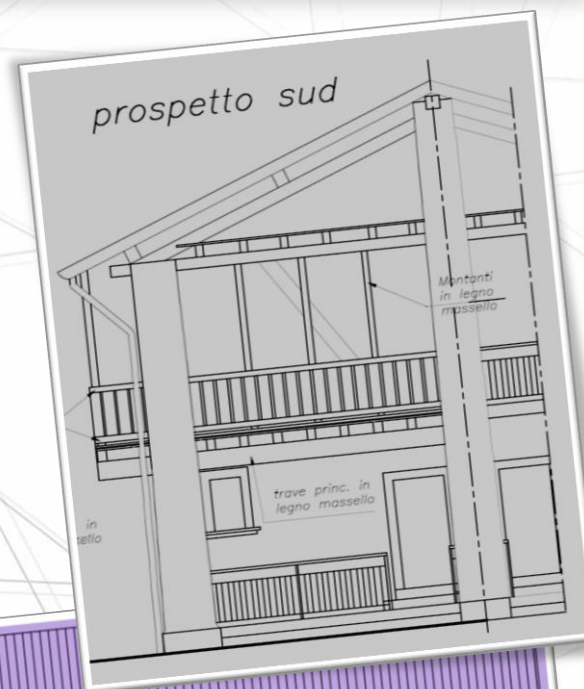
Sotto il monte Giovanni XXIII, Fraz. Pratolongo(BG)

PRESTAZIONI:

Progettazione architettonica-strutturale e direzione lavori

ANNO:

1998 - 1999



0235-B-99-094-000

Pianificazione
 Territoriale
 Religiosa
 Culturale
Accoglienza
 Petrolchimico
 delle
 Pubbliche
 Riquadrazione
 Urbane
 Ambientali
Idrauliche
 Produzione
 Industriale
Residenziale
 Edilizia
Urbanistica
 Turistica
 Sportiva
 Sanitaria
Abilitazione
 Servizi
 Commerciali
 di Servizio
 Pubblico
Infrastrutture
 Edilizia

COMPLESSO RESIDENZIALE

CLIENTE:

Impresa edile Pasini S.n.c.
Studio d'Architettura Dott.
Arch. Elio Perico

COMMITTENTE:

Impresa edile Pasini S.n.c

PROGETTO:

Nuovo complesso residenziale

LUOGO:

Sotto il monte Giovanni
XXIII (BG)

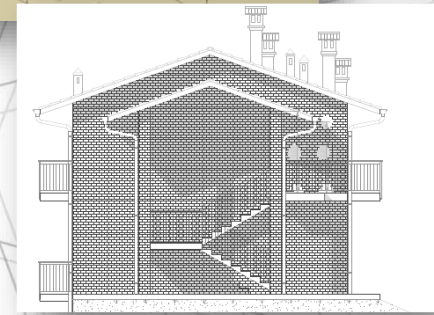
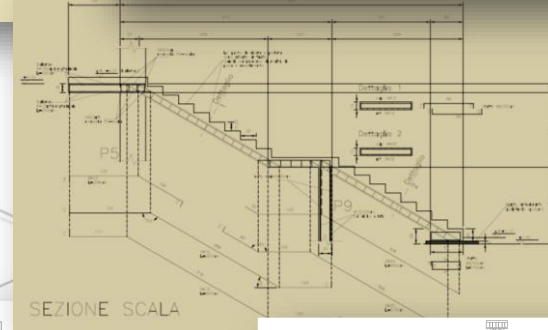
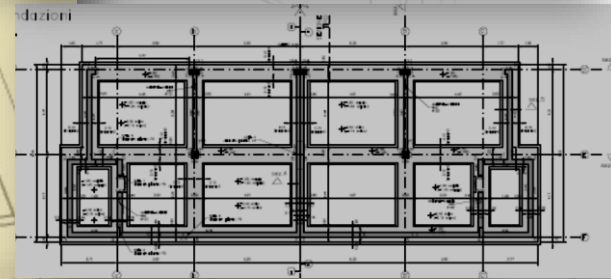
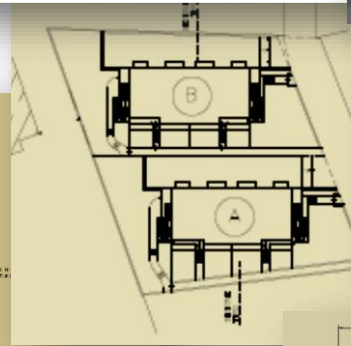
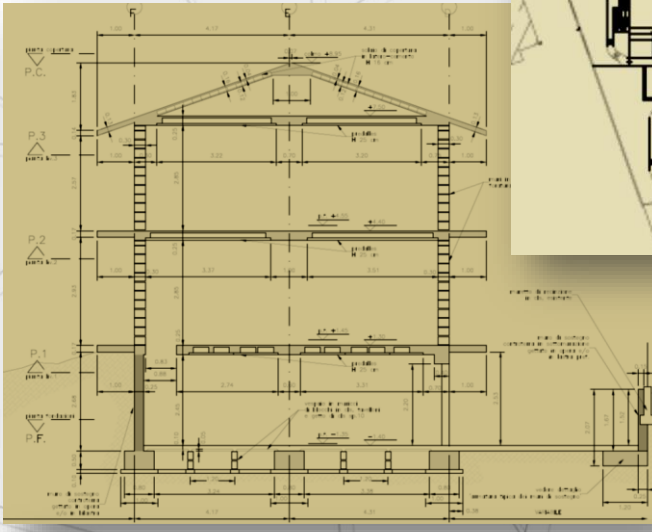
PRESTAZIONI:

Progettazione delle strutture, direzione lavori e collaudo.

Redazione di modello 3D architettonico per paesaggistica.

ANNO:

1998 - 1999



0236-B-99-094-000

Edilizia
 Urbanistica
 Turistica
 sportiva
 scolastica
 Infrastruttura
Edilizia Residenziale
 Viabilità
 Servizi
 Pubbliche
 IDRAULICHE
 Riquadrazione
 PUBBLICA E DI SERVIZIO
 Commercio
 Pianificazione
 Territoriale
 Culturale
 Religiosa
 Petrolchimico
 dell'ambiente
 ACCQUE
 FARMACEUTICA
 Industriale
 Produzione

COMPLESSO RESIDENZIALE

CLIENTE:

Studio d'Architettura Dott.
Arch. Elio Perico

COMMITTENTE:

Privato

PROGETTO:

Nuovo complesso residenziale

LUOGO:

Sotto il monte Giovanni
XXIII (BG)

PRESTAZIONI:

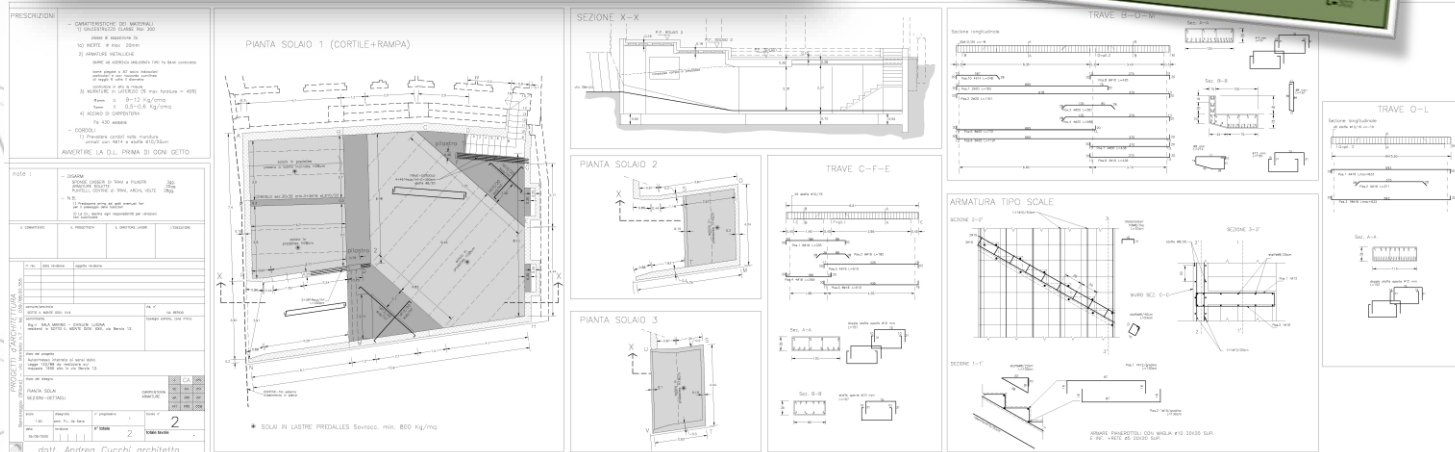
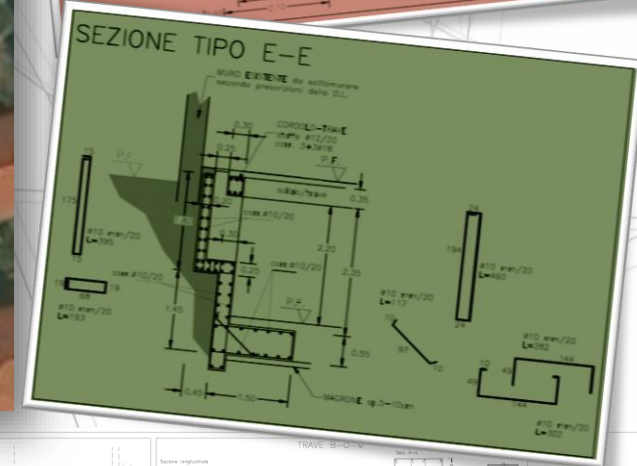
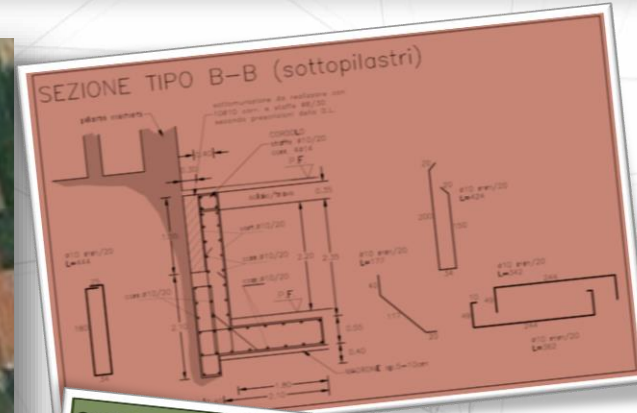
Progettazione delle strutture, direzione lavori e collaudo.

Coordinamento sicurezza in progettazione ed esecuzione.

Collaborazione alla progettazione architettonica e pratiche tecnico-amministrative.

ANNO:

2000 - 2002



0237-B-02-094-000

dott. Andrea Cucchi architetto

Pianificazione
 Territoriale
 Religiosa
 Culturale
Commerciale
 Petrolchimico
 delle
ACQUE
 PUBBLICHE E DI SERVIZIO
 urbano
AMBIENTALI
 di
IDRAULICHE
 direzionali
RESIDENZIALE
 FARMACEUTICA
 Produzione Industriale

COMPLESSO RESIDENZIALE

CLIENTE:

Studio d'Architettura Dott.
Arch. Elio Perico

COMMITTENTE:

Privato

PROGETTO:

Formazione balcone - in-
gresso rampa scale, in edi-
ficio esistente.

LUOGO:

Sotto il monte Giovanni
XXIII (BG)

PRESTAZIONI:

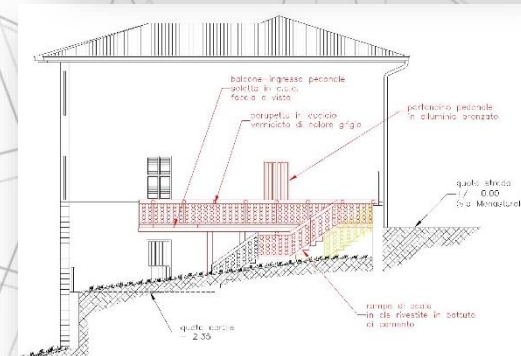
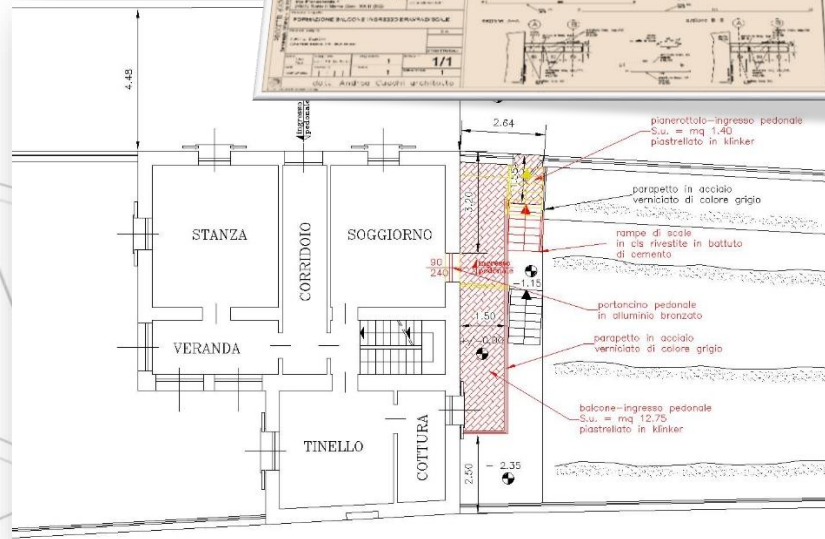
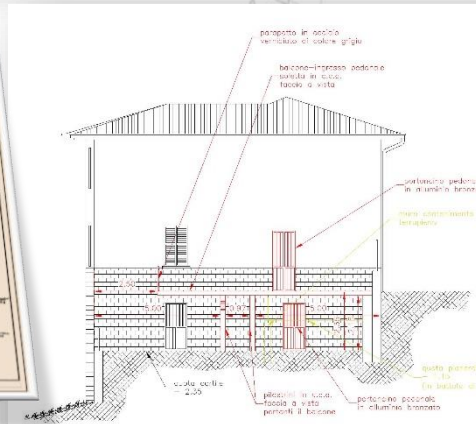
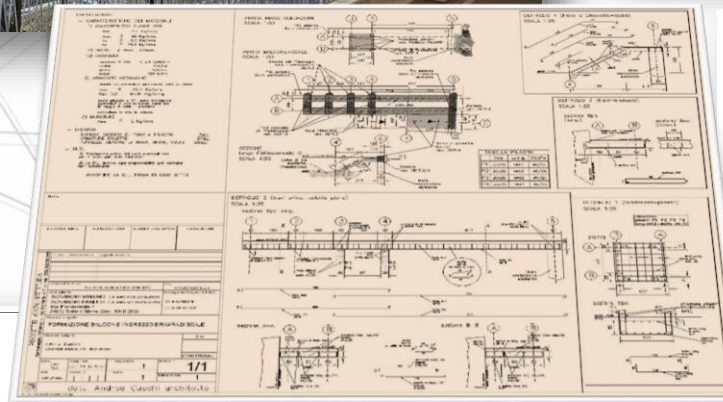
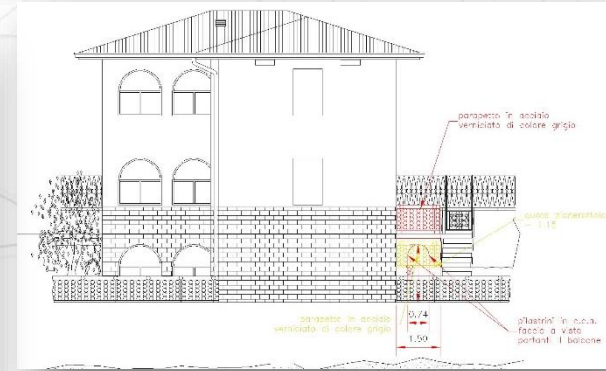
Progettazione delle strut-
ture, direzione lavori.

Collaborazione alla pro-
gettazione architettonica
e pratiche tecnico-ammi-
nistrative.

ANNO:

1998 - 1999

0238-B-99-094-000



Infrastrutture Pianificazione
Commerciale depurazione
Pubblica e di servizio
Riguardazione urbana
IDRAULICHE
FARMACEUTICA
Produzione industriale
Edilizia
Urbanistica
RESIDENZIALE
Sanitaria
TURISTICA
sportiva
Abilità
Viabilità
ACQUE
ambientali
Comunicazione
Religiosa
Territorio
Produzione
Petrochimico
Culture

COMPLESSO RESIDENZIALE

CLIENTE:

Studio d'Architettura Dott.
Arch. Elio Perico

COMMITTENTE:

Privato

PROGETTO:

Formazione di nuova
strada privata.

Formazione di nuova auto-
rimessa privata.

LUOGO:

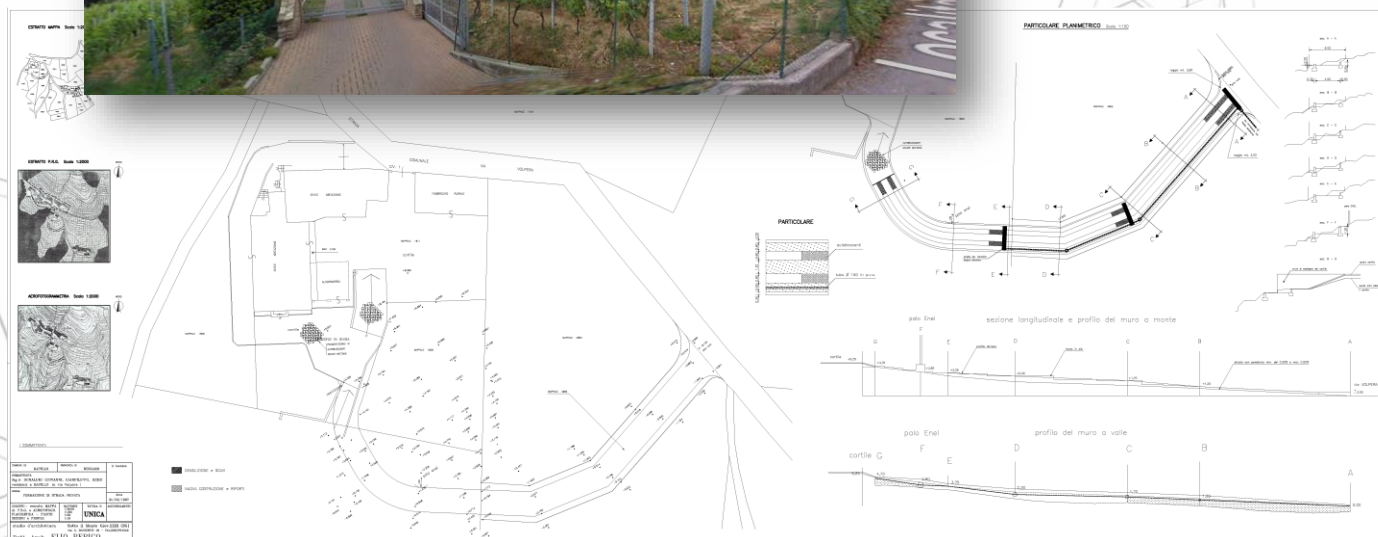
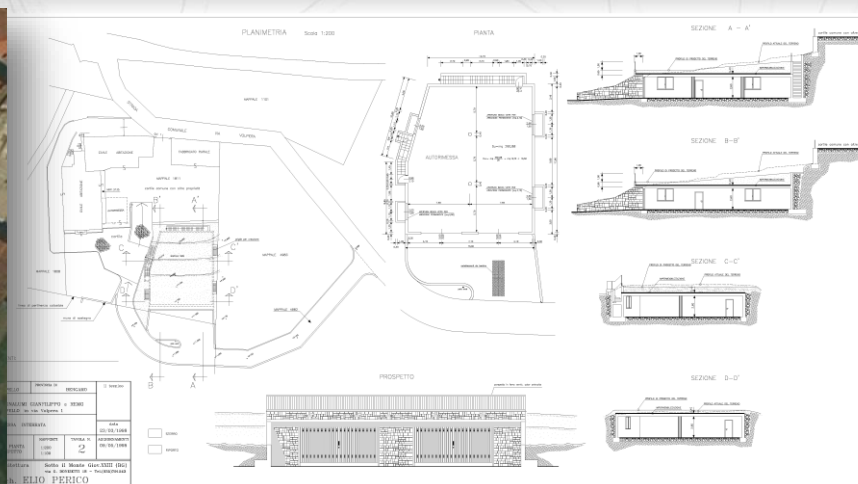
Mapello (BG)

PRESTAZIONI:

Collaborazione alla pro-
gettazione architettonica
e pratiche tecnico-ammi-
nistrative, in ambito pae-
saggistico vincolato.

ANNO:

1997 - 1998



0239-B-98-094-000

Infrastrutture
Edilizia
Urbanistica
Residenziale
TURISTICA
sportiva
Sanitaria
scuola
servizi
pubblici
di servizio
abilitazione
viabilità
idrauliche
ambientali
comunitarie
urbane
accoglienza
depurazione
commerciale
depurazione
terziario
territoriale
Religiosa
culturale
Industriale
Produzione
FARMACEUTICA
Industriale

EDIFICI RESIDENZIALI

CLIENTE:

Studio d'Architettura Dott.
Arch. Elio Perico

COMMITTENTE:

Privato

PROGETTO:

Formazione di nuova recinzione ed accesso carrabile lungo Strada Provinciale n.176

LUOGO:

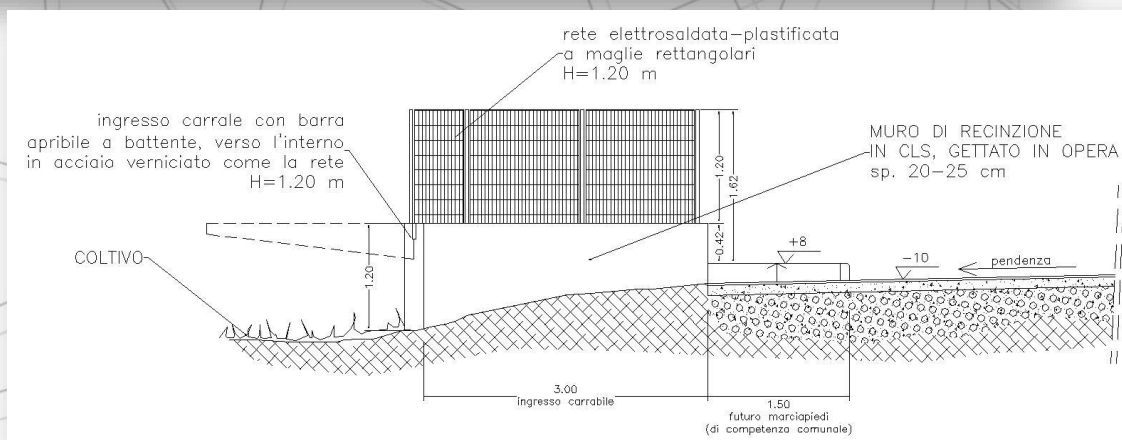
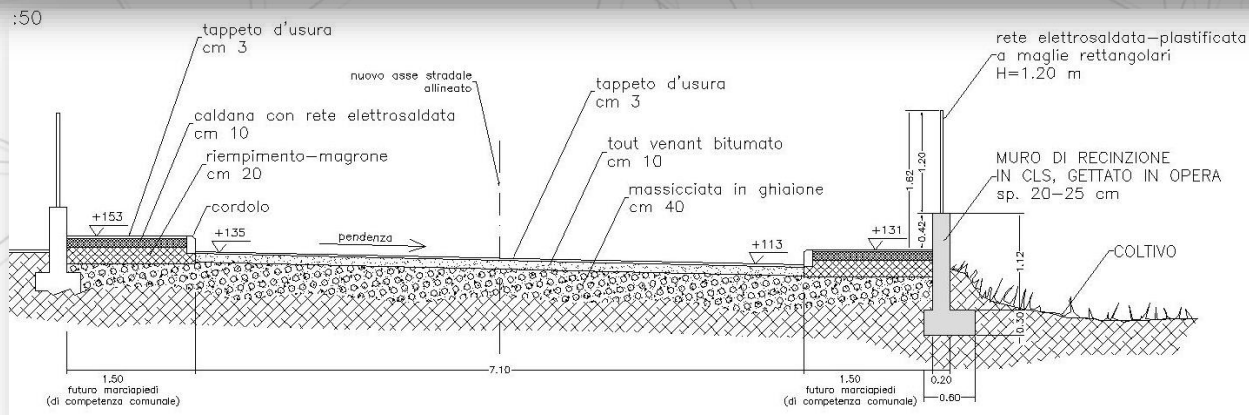
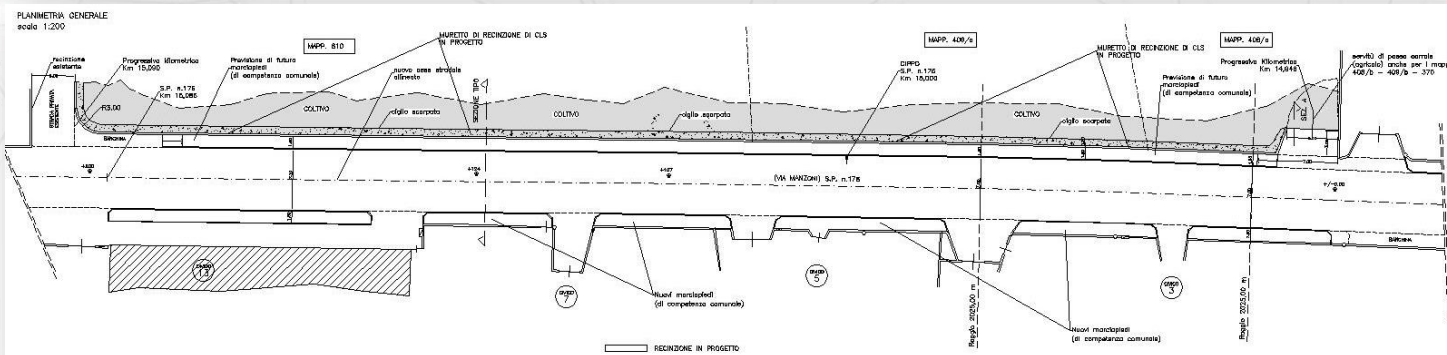
Barzana (BG)

PRESTAZIONI:

Collaborazione alla progettazione architettonica definitiva-esecutiva e redazione pratica amministrativa.

ANNO:

1999 - 2000



0251-B-00-094-000

EDIFICI RESIDENZIALI

CLIENTE:

Studio d'Architettura Dott. Arch. Elio Perico

COMMITENTE:

Privato

PROGETTO:

Ristrutturazione in cambio di destinazione d'uso per formazione di nuovo alloggio residenziale.

LUOGO:

Sotto il Monte Giovanni XIII, Fraz. Bruslicco (BG)

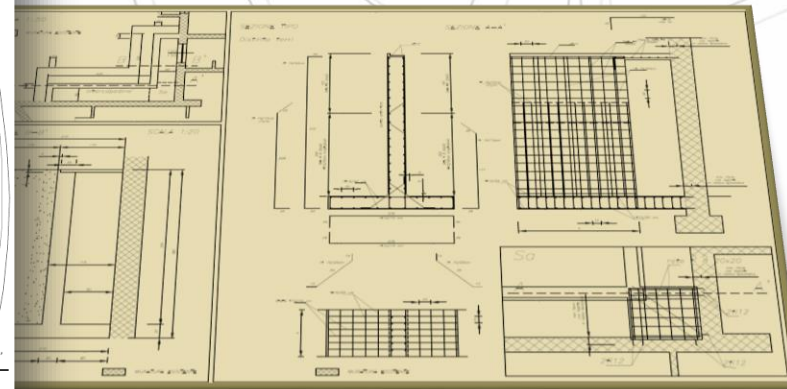
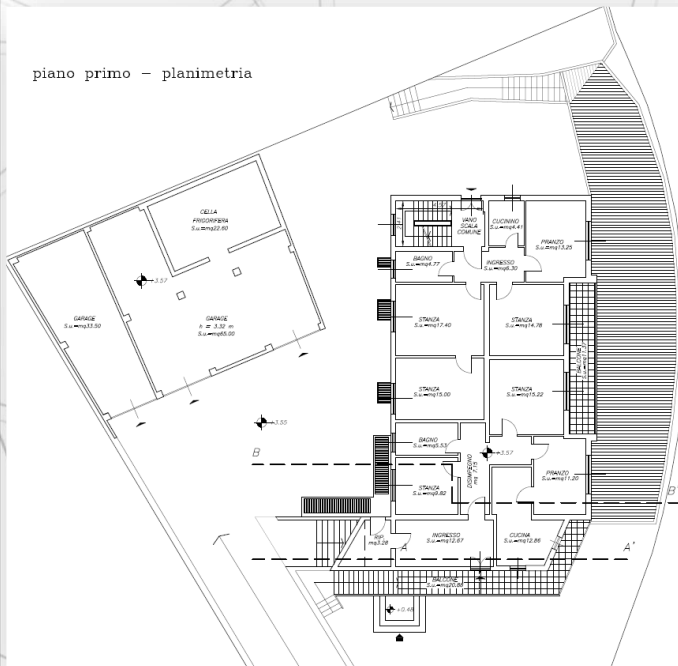
PRESTAZIONI:

Collaborazione alla progettazione architettonica definitiva-esecutiva e redazione pratica amministrativa.

Progettazione delle strutture e direzione lavori.

ANNO:

1998 - 1999



0276-B-99-094-000

EDIFICI RESIDENZIALI

CLIENTE:

Studio d'Architettura Dott.
Arch. Elio Perico

COMMITTENTE:

Privato

PROGETTO:

Realizzazione di autori-
messa in edificio storico
esistente.

LUOGO:

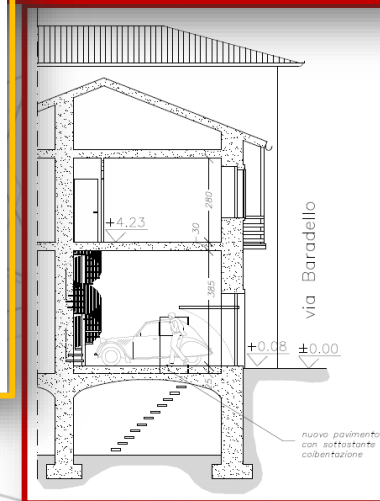
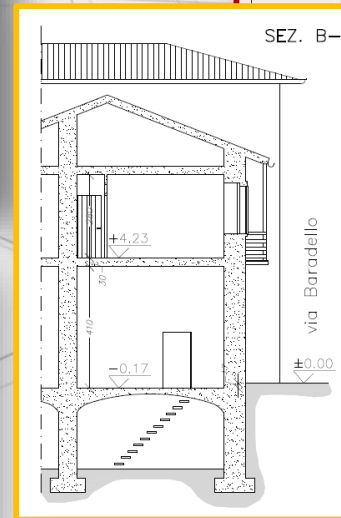
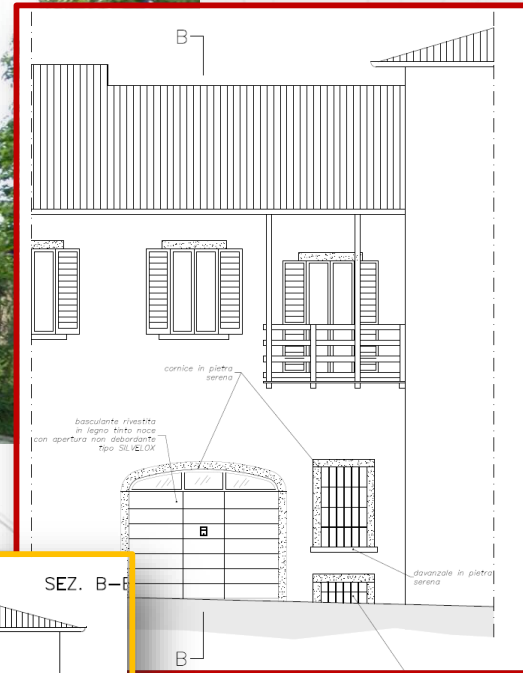
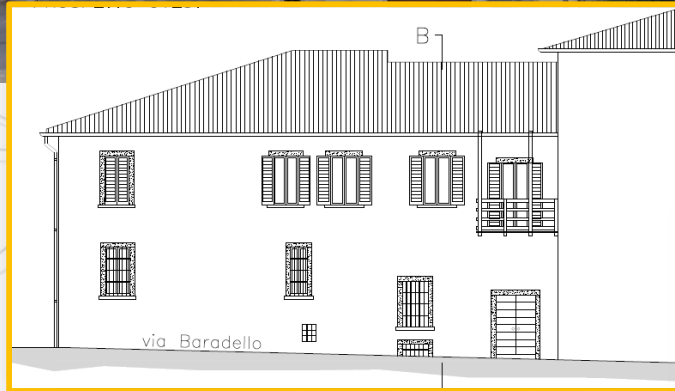
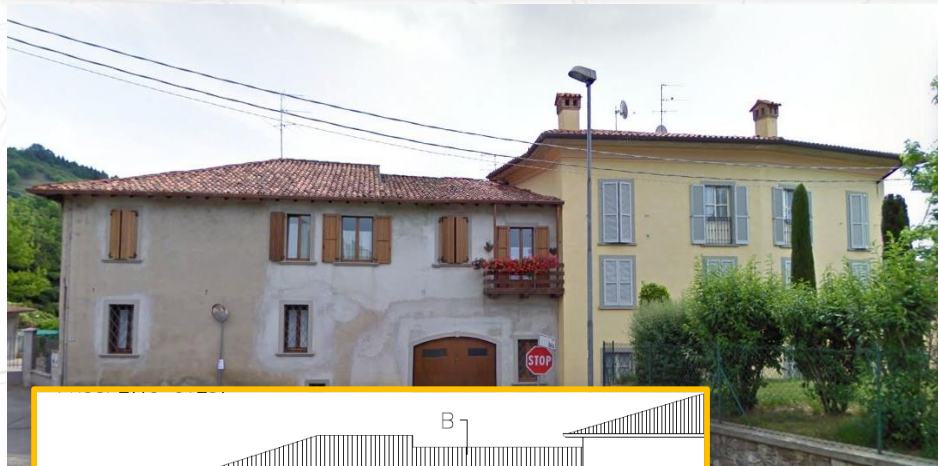
Sotto il Monte Giovanni
XIII, Fraz. Brusico(BG)

PRESTAZIONI:

Collaborazione alla pro-
gettazione architettonica
definitiva-esecutiva e re-
dazione pratica ammini-
strativa.

ANNO:

2000



0277-B-00-094-000

Pianificazione
 Territoriale
 Terziario
 Religiosa
 Culturale
 Petrolchimico
 Quello
 ACCOUE
 PUBBLICA E DI SERVIZIO
 urbano
 comunale
 Riquadificazione
 AMBIENTALI
 direzionali
 IDRAULICHE
 Industriali
 Produzione
 FARMACEUTICA
RESIDENZIALE
 SANITARIA
 sportiva
 TURISTICA
 Urbanistica

VILLA UNIFAMILIARE

CLIENTE:

Privato

COMMITENTE:

Privato

PROGETTO:

Ampliamento villa unifamiliare, copertura e fioriera.

LUOGO:

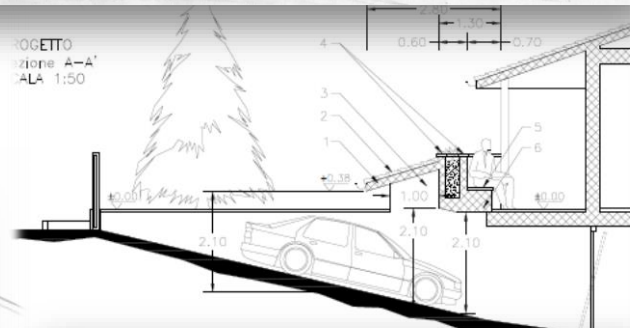
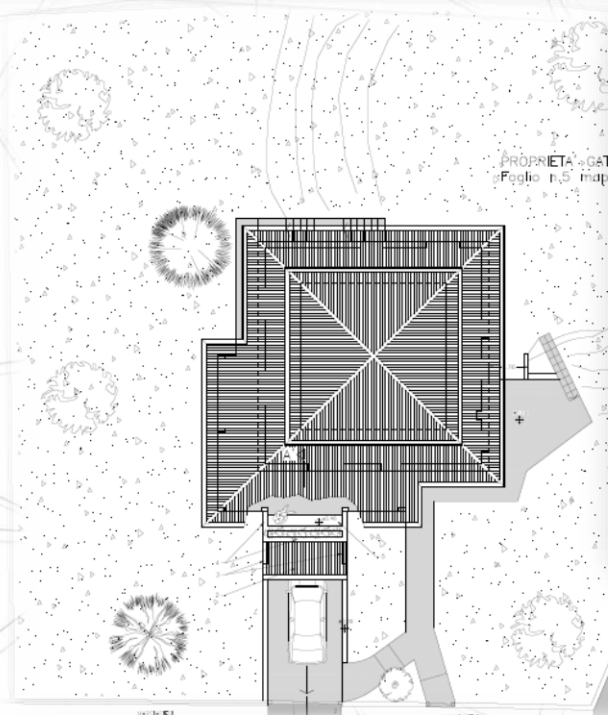
Sotto il Monte Giovanni XIII, Villaggio Larco (BG)

PRESTAZIONI:

Progettazione preliminare

ANNO:

1999 - 2000



0290-B-00-094-000

Pianificazione
 Territoriale
 Regionale
 Culturale
 Petrolchimico
 delle
ACQUE
 PUBBLICHE E DI SERVIZIO
 urbano
 Riquadrazione
AMBIENTALI
 direzionali
IDRAULICHE
 Produzione industriale
FARMACEUTICA
RESIDENZIALE
Edilizia

EDIFICI RESIDENZIALI

CLIENTE:

Studio d'Architettura Dott.
Arch. Elio Perico

COMMITENTE:

Privato

PROGETTO:

Condono edilizio per complesso residenziale.

LUOGO:

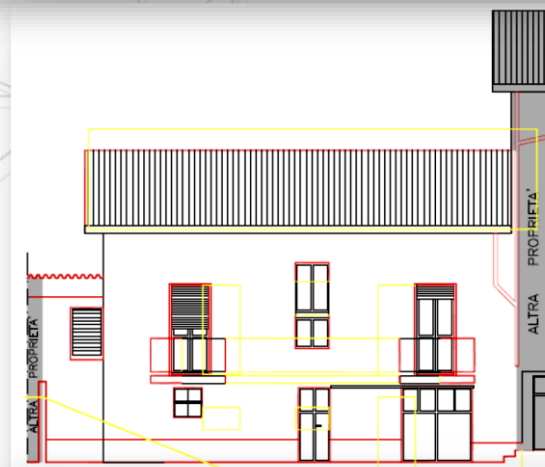
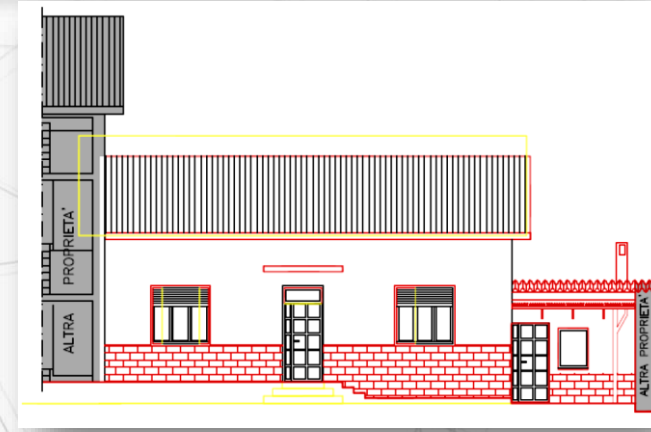
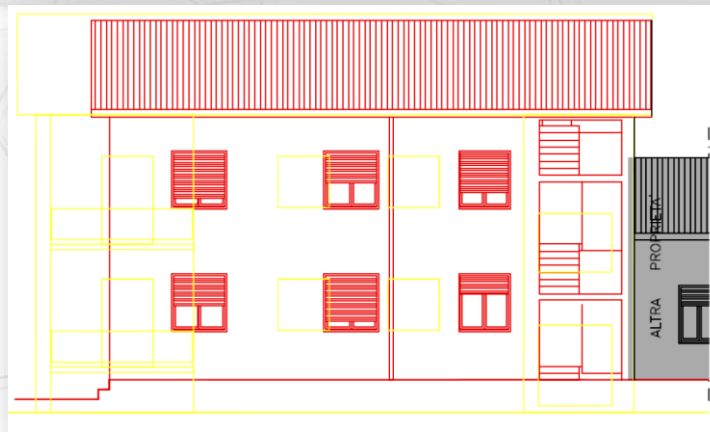
Sotto il Monte Giovanni
XIII, Fraz. Bruslicco (BG)

PRESTAZIONI:

Collaborazione alla redazione della pratica tecnico amministrativa di condono.

ANNO:

2001



0291-B-01-094-000

Infrastrutture
 Edilizia
 Urbanistica
 Turistica
 Sportiva
 Scolastica
 Sanitaria
 Viabilità
 Servizi
 Pubblici
 Commercio
 Industriale
 Produzione
 Ambientali
 Idrauliche
 Riquadrificazione
 Urbana
 Accoglienza
 Depurazione
 Pianificazione
 Territoriale
 Culturale
 Religiosa

EDIFICI RESIDENZIALI

CLIENTE:

Privato

COMMITTENTE:

Privato

PROGETTO:

Ristrutturazione edilizia e recupero sottotetti.

LUOGO:

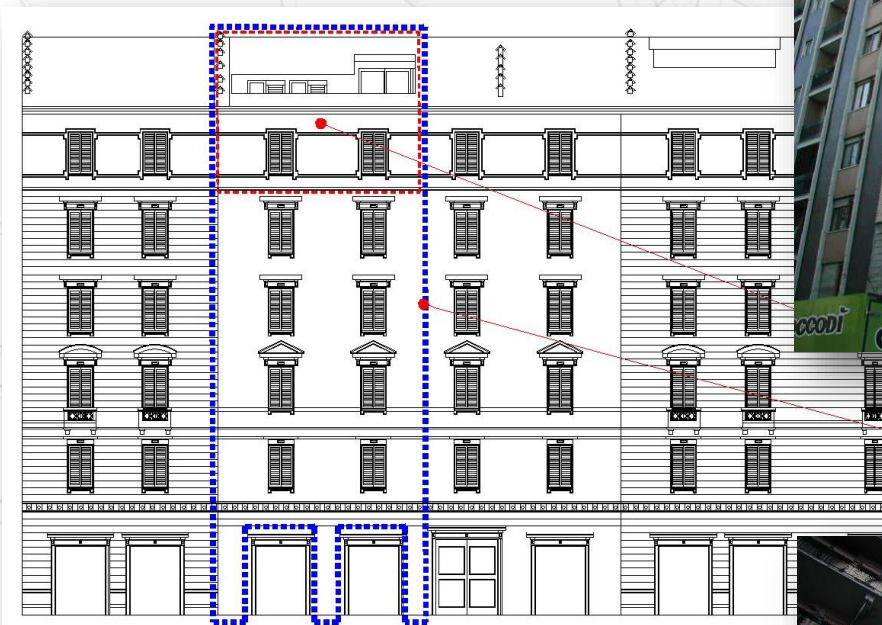
Milano, viale Corsica

PRESTAZIONI:

Coordinamento della sicurezza in progettazione ed esecuzione.

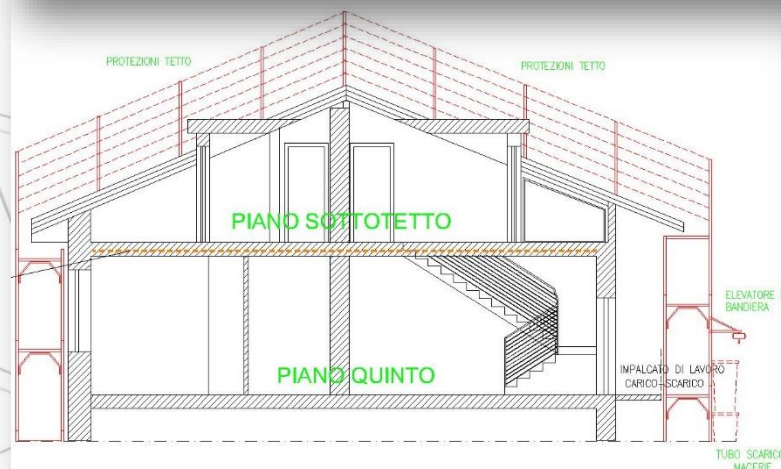
ANNO:

2002



AREA DI LAVORO

PONTEGGI ATTREZZATI CON TAVOLATI PARASASSI E TELI



0299-B-02-095-000

EDIFICI RESIDENZIALI

CLIENTE:

Privato

COMMITENTE:

Privato

PROGETTO:

Ampliamento con sopralzo e sistemazione esterna dell'edificio polifunzionale (residenziale-terziario). Realizzazione di nuova autorimessa.

LUOGO:

Sotto il monte Giovanni XXIII (BG)

PRESTAZIONI:

Progettazione definitiva-esecutiva, D.L. e collaudo per le opere strutturali.

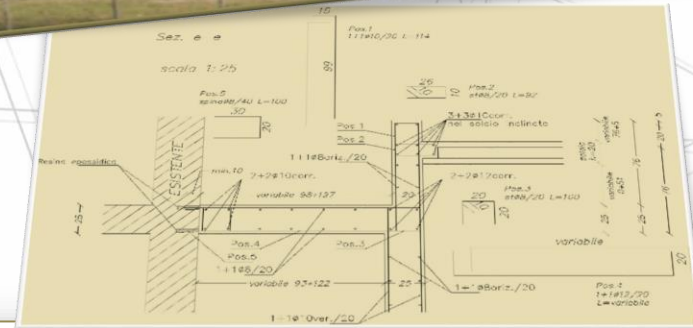
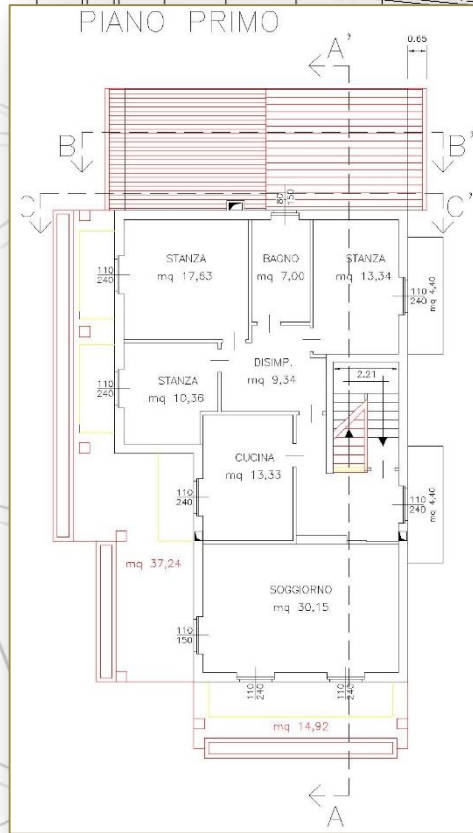
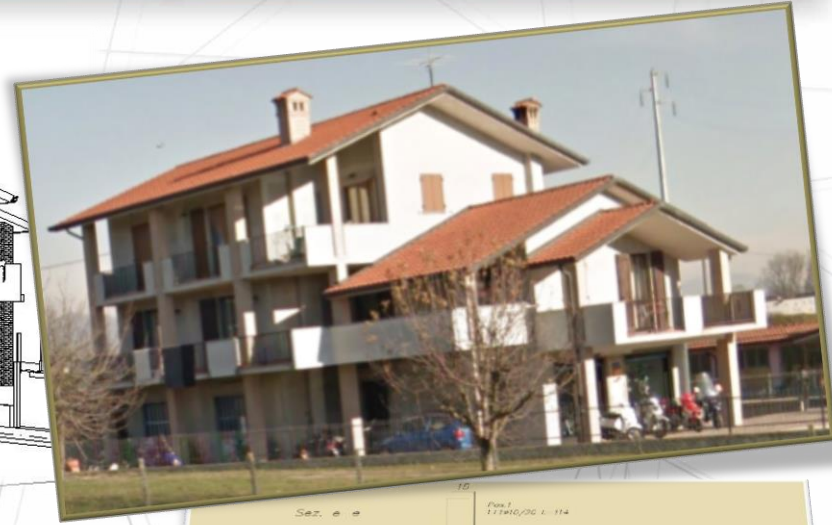
Coordinamento della sicurezza in progettazione ed esecuzione.

Collaborazione al progetto architettonico e pratiche tecnico amministrative, in ambito paesaggistico vincolato.

ANNO:

1998 - 2001

0301-B-98-099-000



Pianificazione
 Territoriale
 Religiosa
 Culturale
 Petrolchimico
 Urbano
 Ambientale
 Industriale
 Produzione
Commerciale
 PUBBLICA E DI SERVIZIO
 Riguarda
IDRAULICHE
 FARMACEUTICA
RESIDENZIALE
 Urbanistica
Edilizia
Infrastrutture
SCOLA
 sportiva
servizi
 SANITARIA
Viabilità
Urbanistica

EDIFICI RESIDENZIALI

CLIENTE:

Privato

COMMITTENTE:

Privato

PROGETTO:

Edificio residenziale "Villa bifamiliare"

LUOGO:

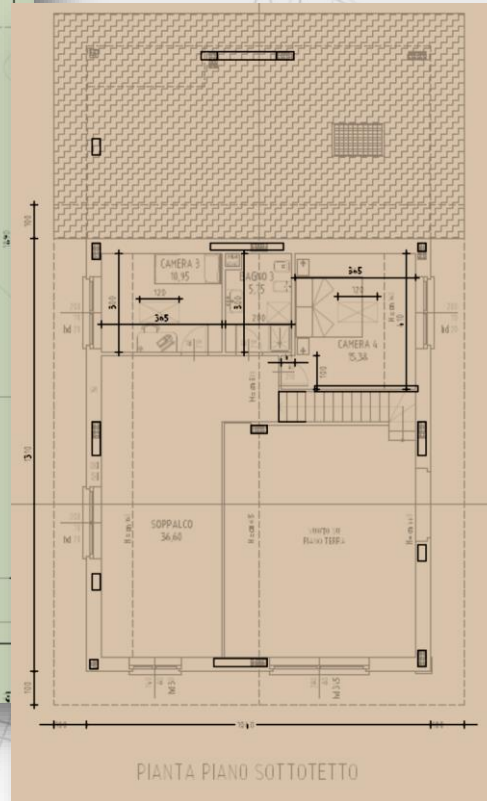
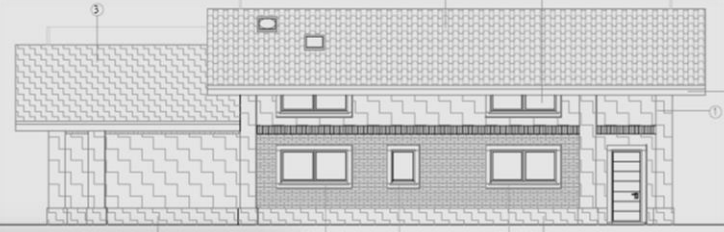
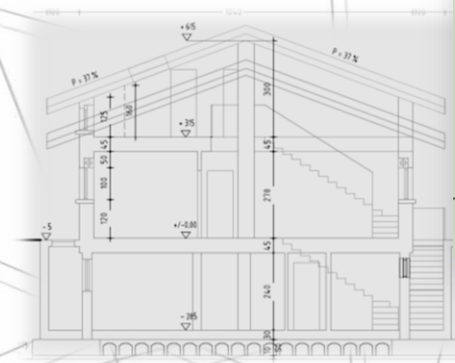
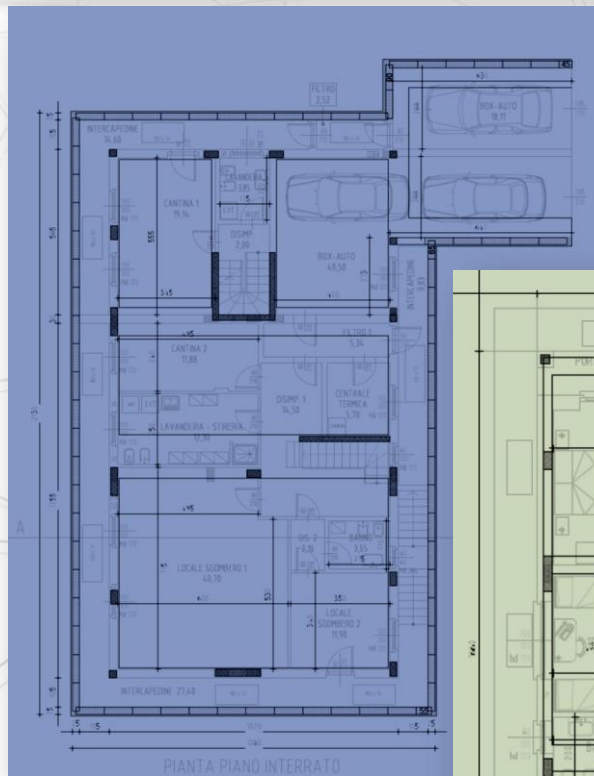
Bernareggio (MB)

PRESTAZIONI:

Progettazione preliminare delle strutture

ANNO:

2012



0337-B-12-148-615

Pianificazione
 Territoriale
 Regionale
 Culturale
 Petrolchimico
 ACQUE
 Pubbliche
 Ambientali
 Industriali
 FARMACEUTICA
 Produzione
RESIDENZIALE
 Edilizia
Urbanistica
 Infrastrutture
 Commerciali
 di Servizio
 di Qualificazione
 Idrauliche
 Sanitaria
 Sportiva
 Turistica
 Abilitazione