

STAZIONE FERROVIARIA

CLIENTE:

SOIL S.r.l. Milano

COMMITENTE:

Società di trasformazione Urbana S.p.A

PROGETTO:

P.R.U. "STAZIONE F.S. EX BOSCHI"

LUOGO:

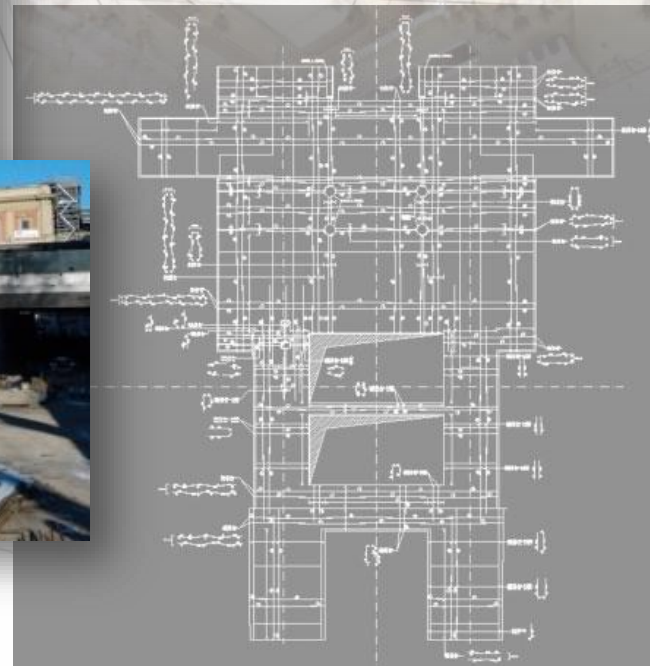
Parma

PRESTAZIONI:

Collaborazione alla progettazione esecutiva strutturale.

ANNO:

2010 - 2011



0032-M-11-027-171

Pianificazione
 Territoriale
 Religiosa
 Culturale
Commerciale
 Purificazione
 Petrolchimico
ACQUE
 Pubbliche
 Urbane
 Ambientali
Idrauliche
 Produzione Industriale
Viabilità
 Turistica
Residenziale
 Urbanistica
Strutture
 Commerciali
 Pubbliche
 Servizi
Viabilità
 Turistica
Residenziale
 Urbanistica
Strutture
 Commerciali
 Pubbliche
 Servizi
Viabilità
 Turistica
Residenziale
 Urbanistica