

STAZIONE FERROVIARIA

CLIENTE:

SOIL S.r.l. Milano

COMMITTENTE:

RFI - ITALFER

PROGETTO:

Raddoppio Linea Genova-Ventimiglia

LUOGO:

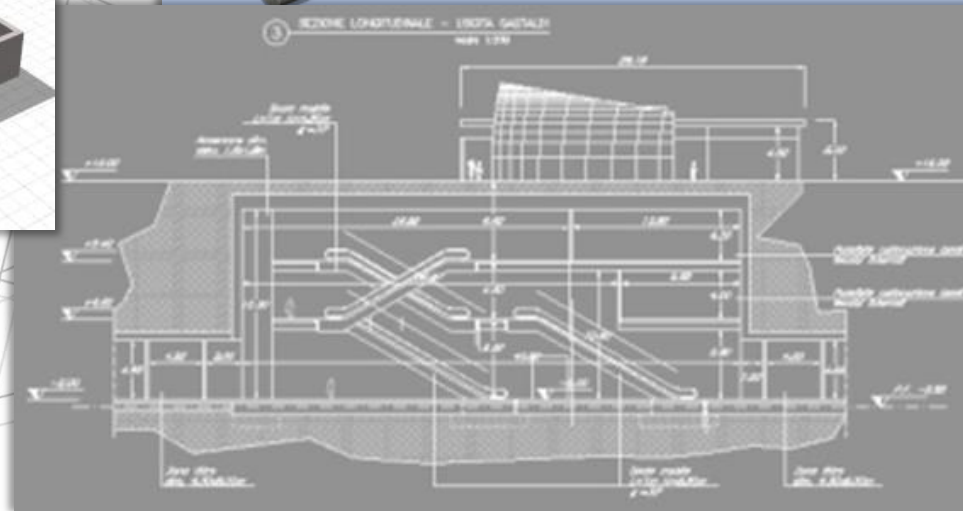
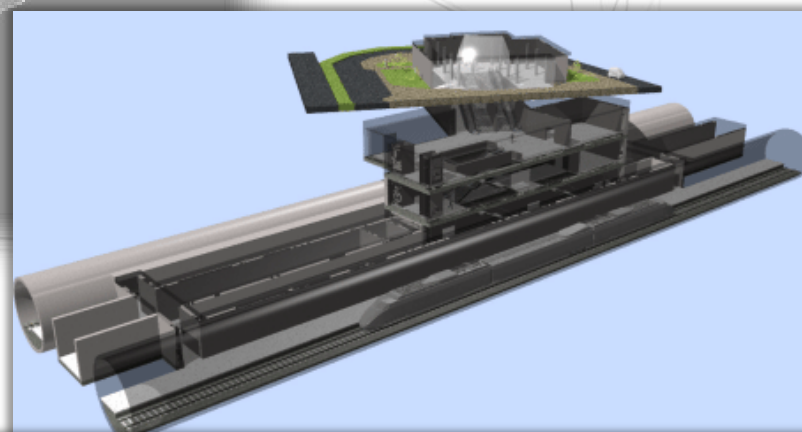
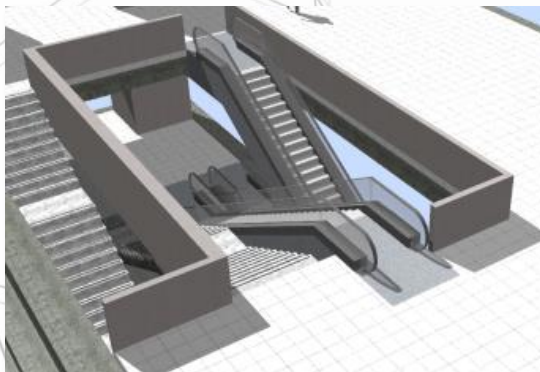
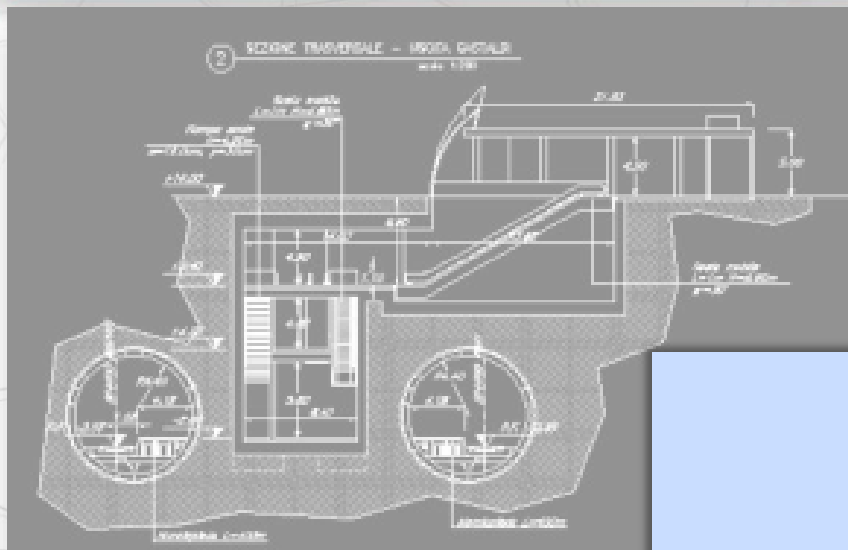
Genova - Ventimiglia

PRESTAZIONI:

Collaborazione alla progettazione definitiva strutturale delle Stazioni di Neghelli e Gastaldi

ANNO:

2010



0034-M-10-027-177

Infrastrutture
Edilizia
SCOLA sportiva
Urbanistica
TURBINA
SANTARIA
Viabilità
SERVIZI
PUBBLICA E DI SERVIZIO
Riqualificazione urbana
IDRAULICHE
Commerciale
Pianificazione
TERRITORIALE
Tertiarid
Religiosa
Cultura
Petrolchimico
ACQUE
AMBIENTALI
Produzione Industriale