

DIGA

COMMITENTE:

Impresa Lodigiani

PROGETTO:

Acquedotto di Sinni

LUOGO:

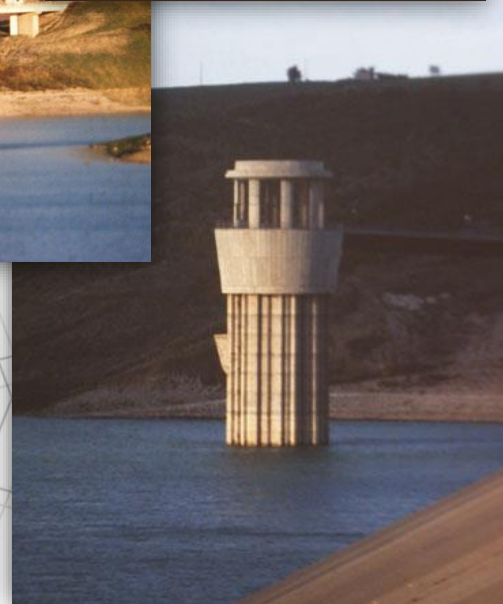
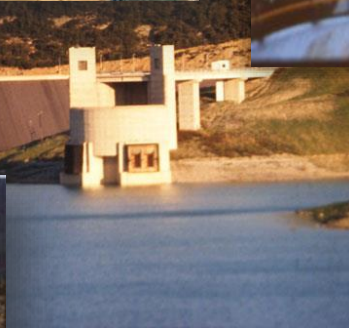
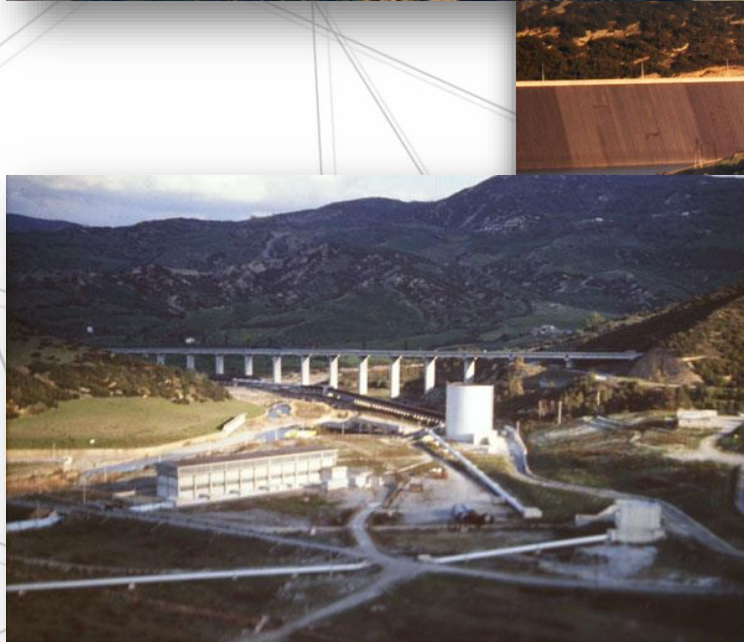
Senise (PZ)

PRESTAZIONI:

Consulenza al progetto
strutturale
Torri piezometriche

ANNO:

1985



Pianificazione
 Territoriale
 Religiosa
 Culturale
Commerciale
 di Purificazione
ACQUE
 urbane
 cammine
IDRAULICHE
 direzionali
INDUSTRIALE
 Produzione
RESIDENZIALE
 FARMACEUTICA

0036-M-85-021-000