

## IMPIANTI CHIMICI

### CLIENTE:

Foster Wheeler Italiana  
S.p.A. Corsico (MI)

### COMMITTENTE:

Eni

### PROGETTO:

Raffineria di Venezia

### LUOGO:

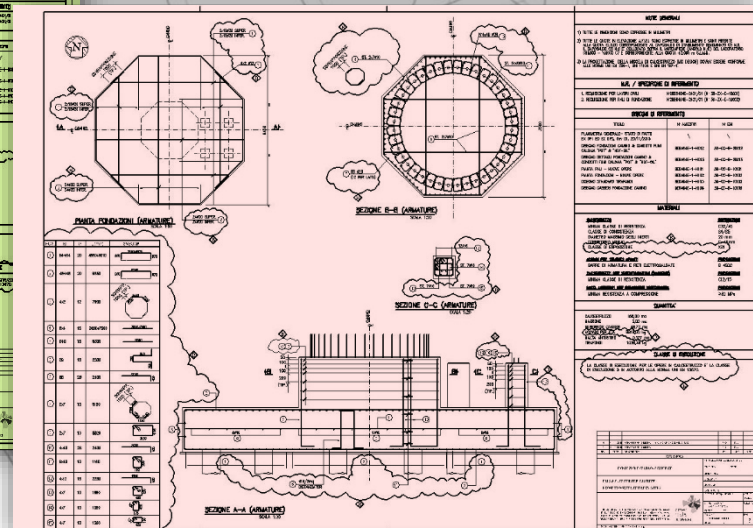
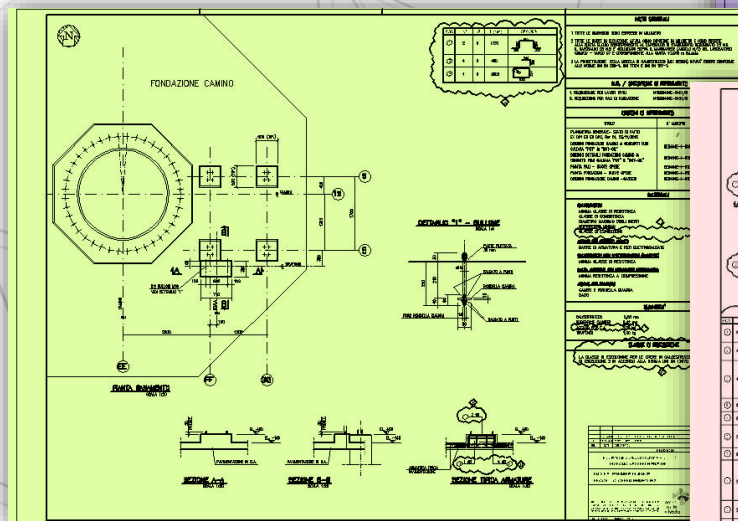
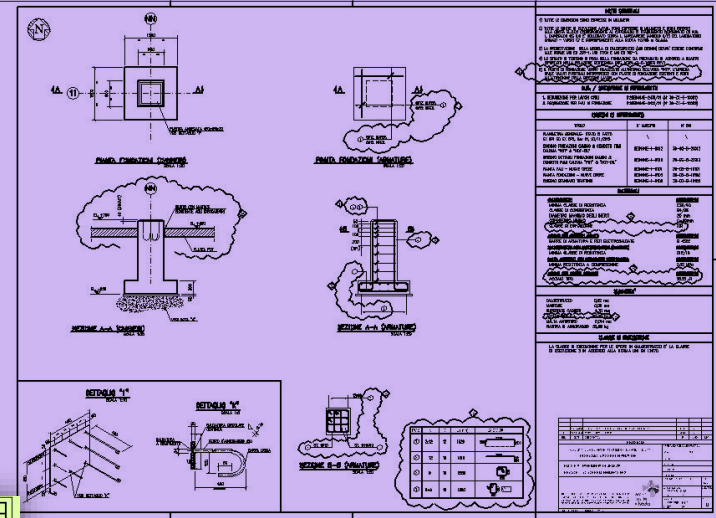
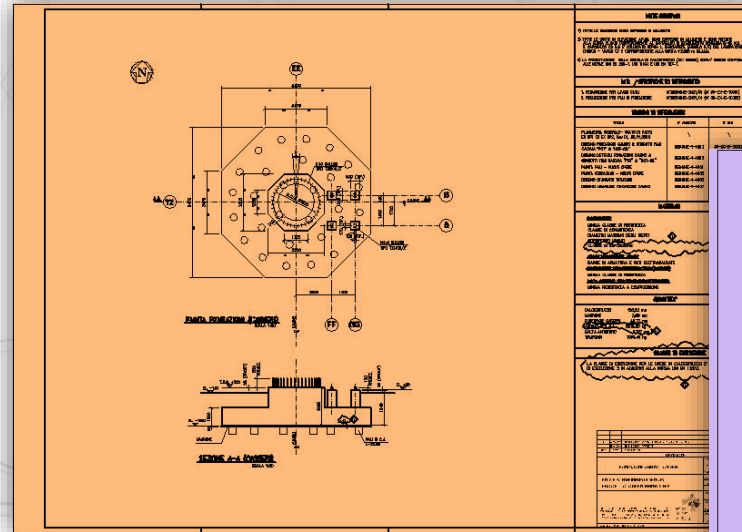
Venezia

### PRESTAZIONI:

Collaborazione alla pro-  
gettazione strutturale della  
fondazione di supporto  
del condotto fumi.

### ANNO:

2016



0377-M-16-013-472

Pianificazione  
Commerciale  
Servizi  
Edilizia  
TERRITORIALE  
Terzietà  
Religiosa  
Petrolchimico  
Pubblica E DI SERVIZIO  
Riqualificazione urbana  
IDRAULICHE  
FARMACEUTICA  
Produzione Industriale